



משרד החינוך
מינהל פדגוגי
אגף בכיר אמח"י

לישום והעברה בחינוך היסודי



התשפ"ד
2023-2024

רישום והעברה בחינוך היסודי

הרישום מתייחס לכתה א' וכן לתלמיד בשכבת גיל אחרת שאינו רשום.

העברה מתייחס לתלמידים רשומים בלבד.

הנחיות הרישום הינן מכוח חוק לימוד חובה, תשי"ט-1949, תקנות לימוד חובה וחינוך ממלכתי (רישום), תשי"ט-1959, ותקנות חינוך ממלכתי (העברה), תשי"ט-1959.



1. מועדי וגילאי הרישום:

1.1. מועדי הרישום

הרישום לבתי ספר ולגני ילדים לשנת הלימודים **התשפ"ד** יחל ביום שני א' בשבט התשפ"ג (23 בינואר 2023) וימשך עד יום ראשון כ"א בשבט התשפ"ג (12 בפברואר 2023).

חובה לקיים את הרישום במועדים אלה.

1.2. גילאי הרישום

חייבי הרישום לכיתה א' לשנת הלימודים התשפ"ד הם הילדים שנולדו בין התאריכים:

ג' בטבת התשע"ז - 1 בינואר 2017
י"ג בטבת התשע"ח - 31 בדצמבר 2017

2. רישום ודיווח תלמידים:

3.1. רישום ודיווח על ילדי השטחים:

- בטופס הרישום בשדה "ד" יש לדווח את הספרה "1".
- בשדה "תעודת זהות" יש לדווח את המספר המזהה המופיע בתעודת הזהות הכתומה, ללא אותיות. במקום אותיות להשלים אפסים. כמו כן השלמת אפסים משמאל לימין ל- 9 ספרות.
- בשדה "דרכון" יהיה המספר האמיתי כפי שמופיע בתעודת הזהות הכתומה.
- בשדה "סמל ארץ לידה" יש לדווח "910".



יש לצרף תצלום של תעודת הזהות

3.2. רישום ודיווח על ילדים בהליך אימוץ:

- בשדה "ד" – יש לדווח את הספרה "1".
- שדה "תעודת זהות" יש לדווח את המספר המזהה של הילד כפי שהוא מופיע באישור משרד הרווחה והשירותים החברתיים, עם השלמת אפסים ל- 9 ספרות. בשדה "דרכון" יהיה המספר האמיתי כפי שרשום במסמך של משרד העבודה והרווחה.
- שדה "סמל ארץ לידה" יש לדווח "990".

יש לצרף את תצלום האישור של משרד הרווחה והשירותים החברתיים הנושא את שמו ואת מספרו של הילד.

3.3. רישום ודיווח על ילדים באומנה:

שדה "תעודת זהות" יש לדווח את מס' תעודת הזהות של הילד (ממרשם האוכלוסין) כפי שהוא מופיע באישור ממנחת אומנה

יש לצרף את תצלום האישור של מנחת האומנה הנושא את שמו, מספר הזהות של הילד, פרטי משפחת האומנה וסוג המוסד בו התלמיד רשאי ללמוד (במוסד חינוך ממלכתי/ממלכתי דתי/פטור)

3.4. רישום ודיווח על ילדים שזהותם חסויה:

לעניין זה ילד שזהותו חסויה - ילד המתגורר בתחום השיפוט של הרשות ויש לשמור על זהותו חסויה כאשר ניתנה החלטה שיפוטית (כגון צו הגנה שמורה על אי העברת מידע או קשר כל שהוא עם הורה האחר) או שהתלמיד מתגורר במקלט לנשים מוכות ועוד, ומטרתה שלא ימסרו פרטי מידע על רישום ושיבוץ של הילד. במקרים אלה תפנה רשות החינוך המקומית למנהל אגף אמח"י לקבלת הנחיות על אופן ביצוע הדיווח.

3.5 רישום ודיווח על ילדים חסרי תעודה מזהה כלשהי:

תלמיד המתגורר בארץ בתחום השיפוט של הרשות ואין ברשותו תעודת זהות ישראלית, יהיה זכאי להרשם ולהשתבץ בבית ספר, בהתקיים אחד התנאים הבאים:

1. לרשות המקומית אסמכתאות המעידות על כך שמרכז חייו הינו בישראל וכי הוא עתיד ולהמשיך ולהתגורר בתחומי הרשות המקומית.
 2. לרשות המקומית אסמכתאות המעידות כי הגם שהתלמיד הגיע זה עתה לרשות המקומית, זו עתידה להיות מרכז חייו והוא עתיד להמשיך ולהתגורר בתחום שיפוטה.
 3. הוא מתגורר בתחום רשות החינוך המקומית שלושה חודשים לפחות.
- בביה"ס ימלאו את פרטי הטופס "רישום ילד חדש חסר תעודה מזהה" בחתימת הרשות (נספח 1')

3.6 רישום ילדים עולים

תלמידים כאמור להלן המגיעים לישראל זכאים לחינוך בהתאם לחוק לימוד חובה ויש לרשום אותם למוסד החינוכי כאמור:

1. **תלמיד עולה** – תלמיד שנולד בחו"ל ועלה לישראל (לפי חוק השבות), קיבל מעמד עולה מרשות האוכלוסין או נכנס לפי חוק הכניסה לישראל וקיבל תעודת עולה ממושרד הקליטה.
2. **תלמיד אזרח עולה** – תלמיד שנולד בחו"ל להורים ישראלים ועלה לישראל.
3. **תלמיד חוזר** – שקיבל ממושרד הקליטה תעודת עולה לפיה הוכר כקטין חוזר, ששהה בחו"ל לפחות ארבע שנות לימוד רצופות (הספירה החל מכיתה א').
4. **תלמיד תושב חוזר** – תלמיד שהיה בעבר תושב ישראל, שהה עם הוריו בחו"ל לפחות שנתיים וחזר לישראל, והוריו מחזיקים בתעודת תושב חוזר.

• **תלמיד במעמד ביניים - תלמיד שנכנס לארץ באשרת תייר והוגדר על ידי "נתיב" כמועמד עליה ואינו מחזיק בת.ז. ישראלית. הרשות המקומית תבדוק מול משרד העלייה והקליטה מידע בדבר תלמידים אלה.**

3. רישום ודיווח על תוצאות הרישום:

לתשומת ליבכם חובה למלא את פרטי שני ההורים.

כאשר מדובר בהורים גרושים או פרודים יש לרשום כתובת ומספר טלפון, שם ושם משפחה של שני ההורים. רישום של פרטים אלה על ההורה, שאינו ההורה הרושם (להלן: ההורה האחר), יכול להתבצע כאשר הפרטים ידועים לרשם מכח מידע שנמסר על ידי הרושם, או על ידי ההורה האחר, או על פי חוק עדכון כתובת, תשס"ה-2005 (להלן: חוק עדכון כתובת).

הרשות תשלח אישור על ביצוע הרישום וכן על קבלת הילד בבית הספר (בסמוך למועד הרישום והקבלה) לשתי הכתובות ככל שהן ידועות על פי האמור לעיל, אלא אם כן מדובר בתלמיד שיש לשמור על זהותו חסויה. יודגש, החובה לשלוח את האישור חלה על הרשות המקומית, ולא על מנהל מוסד החינוך. רשות החינוך המקומית אינה יכולה להטיל חובה זו על מנהל מוסד חינוך.

במקרה והרישום לבית הספר מתקיים בבית ספר מוכר שאינו רשמי, באישור הרשם הראשי (רשם ראשי- כאמור בתקנה 2 לתקנות לימוד חובה וחינוך ממלכתי (רישום), התשי"ט-1959), יש לבצע את הרישום על גבי טופס רישום שאושר על ידי הרשות המקומית. בנוסף לכך, באחריות הבעלות על בית הספר, ובאחריות מנהל בית הספר להעביר לרשות החינוך המקומית את טופס הרישום ואישור על קבלת התלמיד בתוך 3 ימים ממועד ביצוע הרישום, והכל לפי הנחיות הרשם הראשי.

כמו כן, מנהל בית ספר מוכר שאינו רשמי ישלח אישור על הרישום ועל קבלת התלמיד (בסמוך למועד הרישום והקבלה) לכתובות הורי התלמיד, עליהן הודיעו לרשם בבית ספר מוכר שאינו רשמי במועד הרישום, אלא אם כן מדובר בתלמיד שיש לשמור על זהותו חסויה.

דיווח להורים על תוצאות הרישום באמצעות דואר אלקטרוני או מסרונים

רשות חינוך מקומית רשאית, לשלוח אישור לכתובת דואר אלקטרוני או מספר טלפון שמסר הרושם.

אם ההורים אינם מתגוררים יחדיו, וככל שלרשות יש ידיעה על כתובת דואר אלקטרוני או מספר טלפון של ההורה האחר, תשלח הרשות אישור לכתובת דואר אלקטרוני או מספר טלפון של ההורה האחר, אלא אם כן קיימת החלטה שיפוטית הקובעת אחרת.

אין בהוראה זו כדי לפתור רשות חינוך מקומית מחובתה לשלוח אישור לפי תקנות הרישום, בדואר.

4. יידוע הורים על זכאות תלמידים עם צרכים מיוחדים לבקש התאמות נגישות בעת הרישום:

- א. הגשת בקשה להתאמות נגישות :
על הרשות להודיע להורה / לאפוטרופוס ולתלמיד, בעת הרישום, על זכאות תלמידים עם צרכים מיוחדים לבקש התאמות נגישות פיזיות ופדגוגיות.
- ב. יידוע ההורים על הזכות להקדים את הרישום לילדים עם צרכים מיוחדים, הזקוקים להנגשה פיזית של המוסד החינוכי כ- 15 חודשים לפני כניסה למוסד החינוך – בהתאם לחוזר מנכ"ל ל עב/4 (א) סעיף 3.10-13

<http://cms.education.gov.il/EducationCMS/Applications/Mankal/EtsMedorim/3/3-10/HoraotKeva/K-2012-4a-3-10-13.htm>

הורים רבים אינם מודעים לזכות זו, אשר מאפשרת להתחיל את תהליך ההנגשה של המוסד החינוכי שילדם מיועד להשתבץ בו במועד מוקדם יותר, ואפשר יהיה לסיימו טרם פתיחת שנת הלימודים שבה הילד אמור להתחיל ללמוד במוסד. (הנושא רלוונטי כעת לקראת שנה"ל תשפ"ד).

- ג. בטופס הרישום למוסד החינוכי (גני ילדים ובתי ספר) על ההורה לסמן אם יש צורך בהנגשה ואם כן יש למלא הטופס הרלוונטי ברשות.

5. הנחיות לרישום לבתי ספר באינטרנט

1. לרשות חינוך מקומית/אזורית, בנוסף לרישום באופן ידני, יש אפשרות לערוך רישום באתר האינטרנט של הרשות. בכפוף לאמור בפרק שמיני 1 "רישום באתר האינטרנט" הקבוע בתקנות. טופס הרישום באינטרנט יתבסס על טופס הרישום המופיע בחוברת זו.
2. הרישום באתר האינטרנט יתקיים עפ"י המועדים שפורטו לעיל.
3. רישום באינטרנט אינו מהווה היתר לרישום באמצעים אחרים כגון משלוח טפסים לבתי הורים.
4. באתר האינטרנט, או בכל אתר שאליו יש קישור לאתר האינטרנט, לא יהיו תעמולה, יעוץ או פעולת הסברה הבאים לשכנע רושם לרישום או להימנע מלרישום תלמיד למוסד שבו ניתן חינוך ממלכתי או חינוך ממלכתי דתי.
5. על רשות החינוך המקומית/האזורית ליידע בצורה ברורה את מבצע הרישום באינטרנט על דבר הרשות עפ"י החוק לרישום למוסד חינוך ממלכתי או למוסד חינוך ממלכתי דתי.
6. הרישום באינטרנט ייעשה בכל רשות לתושבי הרשות בלבד. מי שאינו רושם ברשות לא יופיע באתר האינטרנט והרישום לגביו ייעשה באופן ידני עפ"י הנוהל הרגיל.
7. **לא ניתן לבצע רישום באינטרנט עבור תלמידים שיש לשמור על זהותם חסויה.**
8. הרישום שלא באמצעות האינטרנט יהיה בתוקף ויבטל כל רישום מנוגד באתר האינטרנט.

9. הרישום באינטרנט מהווה רק שלב ראשון בתהליך הרישום, והרשות המקומית תשלח אישור על ביצוע הרישום באינטרנט.

כתובת ההורים - אם ההורים אינם מתגוררים יחדיו, וככל שלרשות יש ידיעה על כתובות ההורים, לפי חוק עדכון כתובת או לפי הודעה שנמסרה על ידי הרושם או על ידי ההורה האחר, תשלח הרשות לכתובת הנוספת **אישור בדואר**, על ביצוע הרישום באינטרנט (בסמוך למועד הרישום), אלא אם כן קיימת החלטה שיפוטית הקובעת אחרת.

ככל ששיבוץ התלמיד נעשה במועד מאוחר למועד הרישום, לאחר שנקבע השיבוץ של התלמיד, תשלח הרשות את אישור שיבוץ הילד (בסמוך למועד השיבוץ) לשתי הכתובות בהתאם לאמור, אלא אם כן קיימת החלטה שיפוטית הקובעת אחרת.

10. רישום באינטרנט לבתי ספר מוכרים שאינם רשמיים

לקראת הליך הרישום לשנה"ל תשפ"ד, ניתן יהיה לבצע רישום לבית ספר מוכר שאינו רשמי באמצעות אתר האינטרנט, רק ברשויות שבהן מתקיים רישום לבתי ספר באמצעות האינטרנט ומדובר בבית ספר שפועל בתחומי אותה רשות שמתקיים בה רישום באינטרנט, בהתאם להנחיות המפורטות להלן:

- א. ניתן לבצע רישום לבית ספר שיש לו רישיון בר תוקף לשנה"ל תשפ"ד.
- ב. התלמיד מתגורר בתחומי הרשות שבה מתקיים הרישום.

- ג. ההורה הרושם באמצעות האינטרנט יידרש לצרף במהלך הרישום עותקים סרוקים של ת"ז לרבות ספח לת"ז ועותק סרוק של נספח 3 חתום בחתימת הבעלות. הנספח מהווה אישור של הבעלות לרישום התלמיד לבית הספר שבבעלותה.
- ד. ללא צילום ת"ז, לרבות הספח, וללא נספח 3 או נספח שלא מולא כראוי, הרישום לא יהיה תקף.
- ה. על הרשות לפרסם לידיעת כל ההורים, שהרישום לשנה"ל תשפ"ד יכול להתבצע או במשרדי הרשות או באמצעות אתר האינטרנט.
- ו. הרשות לא תקלוט תל' ללא נספח 3 חתום ע"י ההורים והבעלות וללא עותק של ת"ז.

ז. לא ניתן לבצע רישום באינטרנט עבור תלמידים שיש לשמור על זהותם חסויה.

ח. הרישום באינטרנט מהווה רק שלב ראשון בתהליך הרישום, והרשות המקומית תשלח אישור על ביצוע הרישום באינטרנט (בסמוך למועד הרישום) וכן אישור שיבוץ הילד בבית הספר להורי התלמיד (בסמוך למועד השיבוץ).
כתובת ההורים - אם ההורים אינם מתגוררים יחדיו, וככל שלרשות יש ידיעה על כתובות ההורים, לפי חוק עדכון כתובת) או לפי הודעה שנמסרה על ידי הרושם או על ידי ההורה האחר, תשלח הרשות לכתובת הנוספת אישור בדואר, על ביצוע הרישום באינטרנט (בסמוך למועד הרישום), אלא אם כן קיימת החלטה שיפוטית הקובעת אחרת.

בהמשך, לאחר שנקבע השיבוץ של התלמיד תשלח הרשות את אישור שיבוץ הילד לשתי הכתובות בהתאם לאמור (בסמוך למועד השיבוץ), אלא אם כן קיימת החלטה שיפוטית הקובעת אחרת.

11. כללי

* הרישום באינטרנט נועד לחסוך מההורה להגיע במועד הרישום לרשות וכאמור, שאר התהליכים לאחר מכן חייבים להתקיים.

12. רשות חינוך מקומית רשאית, בהסכמת ההורה הרושם, לשלוח אישור לכתובת דואר אלקטרוני או מספר טלפון שמסר הרושם.
 אם ההורים אינם מתגוררים יחדיו, וככל שלרשות יש ידיעה על כתובת דואר אלקטרוני או מספר טלפון של ההורה האחר, תשלח הרשות אישור לכתובת דואר אלקטרוני או מספר טלפון של ההורה האחר, אלא אם כן קיימת החלטה שיפוטית הקובעת אחרת.

אין בהוראה זו כדי לפתור רשות חינוך מקומית מחובתה לשלוח אישור לפי תקנות הרישום, בדואר.

6. כללים להעברת תלמידים רשומים לפי בקשת הורים

6.1 בקשה להעברה במועד העברה:

יובהר, כל בקשת העברה ניתן להגיש רק לאחר השלמת הליך הרישום ברשות המקומית בתחומה מתגורר התלמיד בהתאם להנחיות אלה

1. מועד העברה על פי תקנות חינוך ממלכתי (העברה), התשי"ט - 1959 חל בין התאריכים: א' באדר התשפ"ג (22 בפברואר 2023) עד כ' באדר - התשפ"ג (13 במרץ 2023) (20 ימים).
2. במועד ההעברה רשאי הורה לבקש להעביר את ילדו:
 - (א) ממוסד רשמי אחד למשנהו.
 - (ב) ממוסד רשמי למוסד פרטי (מוכר שאנו רשמי).
 - (ג) ממוסד רשמי למוסד פטור.

6.2 בקשה להעברה בכל עת:

הורה רשאי להעביר את ילדו בכל עת כפי שיפורט להלן:

1. ממוסד רשמי למוסד לחינוך מיוחד.
2. ממוסד פרטי (מוכר שאינו רשמי) למוסד רשמי.
3. ממוסד רשמי אחד למשנהו או ממוסד רשמי למוסד פרטי (מוכר שאינו רשמי), מטעמים חינוכיים, ואלה הם:
 - (א) אי התאמת התלמיד לחברת הילדים.
 - (ב) קשיים של הורים או תלמידים עם מנהל המוסד או מוריו.
 - (ג) בעיות הסתגלות.
4. ממוסד רשמי אחד למשנהו מטעם העתקת מגוריו של התלמיד בתוך תחום השיפוט של רשות- החינוך.
5. ממוסד רשמי אחד למשנהו מטעם מחלת התלמיד.
6. ממוסד פרטי (מוכר שאינו רשמי) אחד למשנהו.

6.3 אופן הגשת בקשה:

1. הבקשה תיערך לפי נוסח הטופס שבנספח 4, תוגש בשני העתקים העתק אחד יישמר בידי רשות החינוך ויובא על ידיה לדיון כמפורט בתקנה 7, וההעתק השני יימסר לידי המבקש.
2. הרשם יכתוב את הבקשה בנוכחותו של המבקש במשרד רשות החינוך המקומית.
3. היתה הבקשה להעברה למוסד פרטי (מוכר שאינו רשמי) או למוסד פטור, יצרף המבקש מכתב מאותו מוסד פרטי (מוכר שאינו רשמי) או מוסד פטור המאשר שהתלמיד יתקבל, אם הבקשה תאושר.

6.4

הודעה בדבר החלטה:

1. **רשות החינוך המקומית תודיע בכתב על החלטתה בדבר העברת תלמיד ובדבר המוסד שאליו הוא מועבר במועדים שלהלן:**
 - (א) אם הבקשה היא להעברה מיידית הודעה בכתב תצא תוך ארבע עשר ימים מיום הגשתה.
 - (ב) אם הבקשה לקראת שנת הלימודים הקרובה והגישו אותה בין ה- 1 באפריל לבין ה- 15 ביולי, הודעה בכתב תצא עד 1 באוגוסט.
 - (ג) אם הבקשה היא לקראת שנת הלימודים הקרובה והגישו את הבקשה לאחר 15 ביולי, הודעה בכתב תצא עד 10 בספטמבר.
2. **ההודעה תימסר -**
 - (א) להוריו של התלמיד שהגישו כדין את בקשת ההעברה. ככל שההורים אינם מתגוררים יחדיו, תשלח הרשות את החלטה בבקשה לשתי הכתובות הרשומות במרשם האוכלוסין או לכתובות עליהן הודיעו לנציג הרשות, אלא אם כן קיימת החלטה שיפוטית הקובעת אחרת או אלא אם כן מדובר בתלמיד שיש לשמור על זהותו חסויה.
 - (ב) למנהל המוסד בן לומד התלמיד.
 - (ג) למנהל המוסד שאליו הועבר התלמיד.
3. **החליטה הרשות החינוך המקומית לסרב לאשר את הבקשה, תפרט בהודעה על החלטתה את נימוקי סירובה ותודיע להורים על הזכות להגיש ערר למנהל המחוז, תוך 7 ימים מיום קבלת החלטה.**
4. **חלף המועד שנקבע בסעיף משנה (א1) לעיל בלא שהרשות החינוך המקומית הודיעה על החלטתה, רשאי המבקש להגיש בקשתו למנהל המחוז, ואם לא החליט בה מנהל המחוז תוך 14 יום, לחזור ולהגיש למנהל הכללי של משרד החינוך, על החלטת מנהל המחוז ועל החלטת המנהל הכללי יחולו הוראות תקנות משנה 1(ב) ו 1(ג).**

6.5

ערעור על החלטת רשות החינוך המקומית לבקשת העברה ממוסד רשמי למוסד פרטי:

1. **אם דחתה הרשות החינוך המקומית את בקשת ההורים להעברה מטעמים חינוכיים ממוסד חינוך רשמי למוסד פרטי (מוכר שאינו רשמי), רשאים ההורים תוך 7 ימים מיום שקיבלו את הודעת הרשות להגיש למנהל המחוז ערעור בכתב על האמור בהודעה זו.**
2. **אם דחה מנהל המחוז, את בקשת ההורים כאמור בתקנה 2(ג) רשאים ההורים להגיש ערעור בכתב למנהל הכללי תוך 7 ימים מיום שקיבלו את ההודעה על החלטה.**
החלטת המנהל הכללי בערעור תהיה סופית.

הוראה מבהירה לעניין רישום והעברה

לאור האמור לעיל, על הרשות חינוך מקומית ועל הורה לילד לנהוג כדלקמן:

1. בקש הורה לילד לרשום את ילדו במוסד חינוך פרטי (מוכר שאינו רשמי), ולמוסד חינוך לא היה רישיון במועד הרישום, ירשום את ילדו במוסד חינוך עם רישיון או במוסד חינוך רשמי.
2. במידה והורה לילד לא רשם את ילדו במוסד חינוך רשמי או במוסד חינוך פרטי עם רישיון כדין במועד הרישום, תרשום הרשות המקומית, בהתאם להוראות תקנה 24 לתקנות חינוך לימוד חובה וחינוך ממלכתי (רישום), התשי"ט – 1959.
3. הורה המבקש לרשום את ילדו במוסד חינוך פרטי (מוכר שאינו רשמי), כאשר ילדו רשום כדין במוסד חינוך רשמי, יגיש בקשה להעברת ילדו, בהתאם להוראות כאמור בתקנות העברה ובחוברת זו.

העברת תלמיד לבית ספר ברשות חינוך מקומית אחרת:

6.6

הורים המעוניינים להעביר בנם/בתם לבית ספר (לרבות מוסד חינוך שאינו רשמי) המצוי ברשות מקומית אחרת מזו שהם מתגוררים בה, תותנה ההעברה בהרשמה לבית ספר ברשות החינוך המקומית שבה מתגורר הילד ובאישור ההעברה לפי תקנות חינוך ממלכתי (העברה), התשי"ט-1959 (להלן-תקנות העברה) ובכלל זה באישור הרשות השולחת והקולטת על פי תקנות 2 ו-12 לתקנות העברה.

מנהל בית ספר אינו רשאי לשבץ או לקלוט את התלמיד ללא אישור הרשות השולחת ואישור הרשות הקולטת.

הרשות השולחת המאשרת העברות תלמידים, תשלח עותק מאישור זה לאחראים על בתי הספר היסודיים במחוז.

סיפקה הרשות המקומית פתרון שיבוץ לתלמיד בתחומי הרשות, והוריו מבקשים מיזמתם לשולחו ללמוד מחוץ לתחום השיפוט של הרשות המקומית שהוא מתגורר בה, על ההורים לקבל אישור על כך מן הרשות השולחת והקולטת, וההורים יישאו בתשלום עבור תלמיד החוץ וההסעות מכיסם, כמפורט בחוזר מנכ"ל 75-7. 3. "תשלום עבור תלמידי חוץ", תשע"ג 7(א).

הוראות למילוי הטפסים :



נתוני זיהוי הרשומה

יש למלא קטע זה רק אם לא הודבקה מדבקה על הטופס

| שם השדה | מס' תווים לדיווח | הסברים ו/או דוגמה למילוי |
|----------------------------------|------------------|---|
| מ"מ (מעמד מוניציפילי) | 2 | סמל המועצה (הרשות) בטפסים הממולאים ללא מדבקה יש לכתוב: 62 – בעבור בדואים 00 - אחרת |
| סמל ישוב | 4 | סמל היישוב שבו התלמיד לומד |
| ס"ב (ספרת ביקורת) סמל ישוב | 1 | בטפסים הממולאים ללא מדבקה יש לכתוב את סמל היישוב ואת ספרת הביקורת. כפי שהועברו על ידי הרשות מקומית. |
| ד' (דרכון) | 1 | סוג המסמך המזהה של התלמיד 0 – קוד למס' תעודת זהות של התלמיד. 1 – קוד לדרכון של התלמיד או של ההורה. אם התלמיד רשום בדרכון ההורה |
| תעודת זהות | 8 | מספר הזהות/דרכון של התלמיד אסור למילוי אם קיימת מדבקה. <u>הערה:</u> אם מספר הזהות של התלמיד כולל 10 ספרות, יש לרשום את הספרה הראשונה משמאל בשדה ד' ואת הספרה האחרונה בשדה ס"ב (ראה דוגמה בהמשך). |
| ס"ב (ספרת ביקורת) | 1 | ספרת הביקורת של מספר הזהות של התלמיד אם היא אינה ידועה, יש להשאיר שדה זה ריק. <u>דוגמה:</u> א. רישום מספר זהות בן 7 ספרות אם מספר הזהות הרשום בתעודת הזהות הוא 3193295, יש לרשום זאת כך: <div style="display: flex; justify-content: space-around; align-items: center;"> ס"ב תעודת זהות ד' </div> <div style="display: flex; justify-content: space-around; align-items: center; margin-top: 5px;"> <input type="text" value="0"/> <input type="text" value="03193295"/> <input type="text"/> </div> <p>ב. רישום מספר זהות בן 10 ספרות. אם מספר הזהות הרשום בתעודת הזהות הוא 0026621888, <div style="display: flex; justify-content: space-around; align-items: center;"> ס"ב תעודת זהות ד' </div> <div style="display: flex; justify-content: space-around; align-items: center; margin-top: 5px;"> <input type="text" value="0"/> <input type="text" value="02662188"/> <input type="text" value="8"/> </div> </p> |
| שם היישוב | | שם היישוב שבו התלמיד מתגורר אינו נקלט במחשב שכן סמל היישוב הוא הגורם המזהה של היישוב. יש להקפיד שסמל היישוב יהיה הסמל המתאים ע"פ רשימות משרד החינוך |

פרטי התלמיד

אין למלא קטע זה אם הדבקת מדבקה בטופס

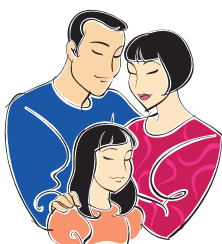
| הסברים ואו דוגמה למילוי | מס' תווים להקלדה | שם השדה |
|--|---------------------|-------------------|
| אם השם מודפס על גבי מדבקה, מותר לשנותו כפי שמופיע בתעודת הזהות בלבד. | 12 | שם משפחה |
| אין לשנות אם הוא מודפס על המדבקה. אם הוא חסר, יש להוסיפו, כפי שמופיע בתעודת הזהות. | 7 | שם פרטי |
| אין לשנות אם הוא מודפס מראש. ימלא במבנה זה : שנה/חודש/ יום <u>דוגמה לרישום התאריך 6 במארס 2006</u> יש לרשום כך: תאריך לידה <u>הערה: 1) בכל מקרה חייב להופיע תאריך לידה מלא של התלמיד, ללא תאריך הלידה המלא ייפלט התלמיד כ"שגוי".</u> 2) אם חסרים היום והחודש בתאריך הלידה יש למלא 0104. 06 03 2006 | 6 | תאריך לידה |
| זכר = 1 נקבה = 2 | 1 | מין |
| סמל ארץ הלידה של התלמיד (ראה טבלה בנספח 2). | 3 | סמל ארץ עלייה |
| ניתן לשנותו גם אם הוא מודפס על המדבקה. אם אין שם רחוב, יש למלא את שם היישוב (ראה סמל ישוב). | 17 | שם רחוב |
| ניתן לשנות גם אם הוא מודפס על המדבקה | 4 | מספר בית |
| ניתן לכתוב בשדה זה באותיות בלבד. | 1 | מספר כניסה |
| ניתן לכתוב בשדה זה מספרים בלבד. | 4 | מספר דירה |
| יש למלא אם הוא שונה מסמל יישוב הלימודים. | 5 | סמל יישוב מגורים |
| יודפס לשימוש הרשות | | סמל גן בשנה קודמת |

פרטי הורים

אין למלא את הפרטים שם, דרכון, תעודת זהות, וס"ב אם הפרטים מודפסים מראש.

| שם השדה | מס' תווים לדיווח | הסברים ו/או דוגמה למילוי |
|-------------------|------------------|--|
| שם | 7 | שם פרטי בלבד (אין צורך למלא אם קיימת מדבקה). |
| די (דרכון) | 1 | קוד המזהה את מסמך האב/האם (אין צורך למלא אם קיימת מדבקה): 0 – קוד לתעודת זהות 1 – קוד לדרכון |
| תעודת זהות | 8 | מספר תעודת זהות של האב/האם (אין לשנותו אם הוא מודפס מראש). <u>הערה</u> : אם מספר הזהות כולל פחות מ- 8 ספרות, יש להוסיף אפסים מצד שמאל. |
| ס"ב (ספרת ביקורת) | 1 | ספרת הביקורת של מספר הזהות של האב/האם. אם הוא אינו ידוע, יש להשאיר שדה זה ריק. <u>דוגמה</u> : לרישום מספר זהות באורך של פחות מ- 8 ספרות. אם מספר הזהות הרשום בתעודת הזהות הוא 361655 יש לרשום זאת כך: <u>ס"ב תעודת זהות 'ד'</u> <div style="display: flex; justify-content: space-around; align-items: center;"> <div style="border: 1px solid black; padding: 2px 5px;">0</div> <div style="border: 1px solid black; padding: 2px 5px;">00351655</div> <div style="border: 1px solid black; width: 20px; height: 20px; margin-left: 10px;"></div> </div> |

הערה: יש למלא את פרטי שני ההורים כאשר ההורים אינם גרים באותה כתובת



פרטי הרישום ימולא בכל טופס

| שם השדה | מס' תווים לדיווח | הסברים ו/או דוגמה למילוי | | | | | | | | | | | | | |
|----------------------------|------------------|--|------|--|--------|--|---|------------|---|-----------------|--|---------------------|--|--|--|
| בית הספר המבוקש ומענו (1) | | לא ייקלט במחשב. יש להדגיש בפני הרושם (ההורה) שייתכן שהילד ישובץ בסופו של דבר בבית ספר אחר. | | | | | | | | | | | | | |
| בית ספר חלופי ומענו (2) | | כנ"ל ובתנאי שברשות מתקיים אזור בחירה מבוקרת | | | | | | | | | | | | | |
| בית ספר נוסף ומענו (3) | | כנ"ל ובתנאי שברשות מתקיים אזור בחירה מבוקרת | | | | | | | | | | | | | |
| מוסד קודם | | ניתן למלא במקום זה את פרטי מוסד הלימודים הקודם. חובה למלא שדה זה אם הילד הועבר ממוסד למוסד. | | | | | | | | | | | | | |
| סמל בית הספר המבוקש (1) | 6 | יש למלא את סמל בית הספר כפי שהוא מופיע בטבלת בתי הספר של משרד החינוך. תיערך בדיקה אם סמל בית הספר קיים בטבלה זו. | | | | | | | | | | | | | |
| סמל בית ספר חלופי (2) | 6 | כנ"ל ובתנאי שברשות מתקיים אזור בחירה מבוקרת | | | | | | | | | | | | | |
| סמל בית ספר חלופי נוסף (3) | 6 | כנ"ל ובתנאי שברשות מתקיים אזור בחירה מבוקרת | | | | | | | | | | | | | |
| דרגת הכיתה | 2 | יש למלא את דרגת הכיתה בספרות – 01 לנרשם לכיתה א'. | | | | | | | | | | | | | |
| מקבילה | 2 | אם ידוע המקבילה יש למלא את הכיתה המקבילה <u>דוגמה</u> : כיתה א' 2 יש למלא 02 | | | | | | | | | | | | | |
| תאריך רישום | 6 | שדה חובה ימולא במבנה שנה/חודש/יום <u>דוגמה</u> : 27 בינואר 2012 יירשם כך: 27/01/2012. | | | | | | | | | | | | | |
| מגמה | 1 | <p>הרשם יודיע לרושם את זכותו לבחור במגמת לימוד רצויה:</p> <p>1 = ממלכתי 2 = ממלכתי דתי 3 = מוכר שאינו רשמי</p> <p>תחילה יש לרשום את הספרה המתאימה למגמה. שנית יש להקיף במעגל את המגמה המקבילה.</p> <p><u>הערה</u>: אם בחר הרושם במגמה "מוכר שאינו רשמי", יש לרשום בהמשך את שם הבעלות ואת סמל הבעלות.</p> <p><u>דוגמה</u>: לרישום ילד למגמה "ממלכתי"</p> <table border="1" data-bbox="223 1355 869 1556"> <tr> <td rowspan="2">מגמה</td> <td>1</td> <td>ממלכתי</td> <td rowspan="2">הודעת הרושם הנני מבקש לרשום את הילד הנ"ל למוסד חינוך במגמה</td> </tr> <tr> <td>2</td> <td>ממלכתי דתי</td> </tr> <tr> <td>3</td> <td>מוכר שאינו רשמי</td> <td></td> </tr> <tr> <td colspan="4">סמן בעיגול את המגמה</td> </tr> </table> <p><u>הערה</u>: חייבים לבצע את שני הרישומים חייבים להקפיד ולוודא ששני הרישומים זהים</p> | מגמה | 1 | ממלכתי | הודעת הרושם הנני מבקש לרשום את הילד הנ"ל למוסד חינוך במגמה | 2 | ממלכתי דתי | 3 | מוכר שאינו רשמי | | סמן בעיגול את המגמה | | | |
| מגמה | 1 | ממלכתי | | הודעת הרושם הנני מבקש לרשום את הילד הנ"ל למוסד חינוך במגמה | | | | | | | | | | | |
| | 2 | ממלכתי דתי | | | | | | | | | | | | | |
| 3 | מוכר שאינו רשמי | | | | | | | | | | | | | | |
| סמן בעיגול את המגמה | | | | | | | | | | | | | | | |
| שם הבעלות | | שם הארגון בעל מוסד החינוך (לדוגמא: "חינוך עצמאי") ימולא רק אם המגמה היא 3. | | | | | | | | | | | | | |
| סמל הבעלות | 4 | ימולא רק כאשר המגמה היא 3 <u>הערה</u> : בעלויות חדשות יפנו לאגף המוכר שאינו רשמי במשרד החינוך לקבל סמל מוסד. | | | | | | | | | | | | | |
| תאריך כניסה לבית ספר | 6 | חובה למלא שדה זה בתאריך הכניסה הידוע תאריך תחילת שנת הלימודים הוא 01/09/21 | | | | | | | | | | | | | |

פרטי הרישום – המשך

| | | |
|------------------|---|---|
| שיבוץ סופי | 6 | במקום זה חייבים לרשום את סמל בית הספר בו שובץ התלמיד. לא ניתן להעביר טופס המכיל את שם בית הספר בלבד. סמל זה חייב להופיע בטבלת מוסדות החינוך של משרד החינוך. |
| מס' נרשם | 4 | מס' נרשם 4 יש לכתוב את המספר הסידורי של הילד בעת הרישום בבית הספר (מספרו של הנרשם הראשון יהיה 1, של הנרשם השני 2 וכו'). |
| קוד רישום ייחודי | 1 | כאשר הנרשם איננו בגבולות התאריכים של חייבי הרישום שפורטו לעיל, יש לרשום במשבצת המתאימה: 1 - אם הילד <u>גדול</u> מגילאי רישום (שנה שנייה בכיתה א'). 2 - אם הילד <u>קטן</u> מגילאי הרישום (גיל גן חובה). |



נספח 1'

טופס רישום תלמיד חדש חסר תעודה מזהה.

1. יש למלא את כל הפרטים המופיעים בטופס בעט ובכתב יד ברור.
2. חובה להחתיים את מנהל המחלקה לחינוך ברשות המקומית על הטופס.

הנחיות מילוי:

תאריך דיווח

סמל גן

1. פרטי התלמיד

| | | |
|--------------------------|--|--|
| סוג זהות | שם פרטי | שם משפחה |
| <input type="checkbox"/> | <input type="text"/> <input type="text"/> <input type="text"/> <input type="text"/> <input type="text"/> <input type="text"/> <input type="text"/> <input type="text"/> <input type="text"/> <input type="text"/> <input type="text"/> | <input type="text"/> <input type="text"/> <input type="text"/> <input type="text"/> <input type="text"/> <input type="text"/> <input type="text"/> <input type="text"/> <input type="text"/> <input type="text"/> <input type="text"/> <input type="text"/> <input type="text"/> <input type="text"/> <input type="text"/> <input type="text"/> <input type="text"/> <input type="text"/> <input type="text"/> |
| מין | תאריך לידה | סמל ארץ לידה |
| <input type="checkbox"/> | <input type="text"/> <input type="text"/> <input type="text"/> <input type="text"/> <input type="text"/> <input type="text"/> <input type="text"/> <input type="text"/> <input type="text"/> <input type="text"/> | <input type="text"/> <input type="text"/> <input type="text"/> <input type="text"/> |
| | סמל לאום | אחים ואחיות |
| | <input type="checkbox"/> | <input type="text"/> <input type="text"/> <input type="text"/> <input type="text"/> <input type="text"/> |

2. פרטי ההורים

| | | |
|---|---|--|
| מספר שנות השכלה | סמל ארץ לידה | שם |
| <input type="text"/> <input type="text"/> | <input type="text"/> <input type="text"/> <input type="text"/> <input type="text"/> | <input type="text"/> <input type="text"/> <input type="text"/> <input type="text"/> <input type="text"/> <input type="text"/> <input type="text"/> <input type="text"/> <input type="text"/> <input type="text"/> <input type="text"/> <input type="text"/> <input type="text"/> <input type="text"/> <input type="text"/> <input type="text"/> <input type="text"/> |
| <input type="text"/> <input type="text"/> | <input type="text"/> <input type="text"/> <input type="text"/> <input type="text"/> | <input type="text"/> <input type="text"/> <input type="text"/> <input type="text"/> <input type="text"/> <input type="text"/> <input type="text"/> <input type="text"/> <input type="text"/> <input type="text"/> <input type="text"/> <input type="text"/> <input type="text"/> <input type="text"/> <input type="text"/> <input type="text"/> <input type="text"/> |
| | | האב ← |
| | | האם ← |

3. כותבת מגורים

| | | | |
|--|--|---|--|
| סמל יישוב | מיקוד | מס' בית | שם רחוב |
| <input type="text"/> <input type="text"/> <input type="text"/> <input type="text"/> <input type="text"/> <input type="text"/> <input type="text"/> <input type="text"/> <input type="text"/> <input type="text"/> <input type="text"/> | <input type="text"/> <input type="text"/> <input type="text"/> <input type="text"/> <input type="text"/> <input type="text"/> <input type="text"/> <input type="text"/> <input type="text"/> <input type="text"/> <input type="text"/> | <input type="text"/> <input type="text"/> <input type="text"/> <input type="text"/> <input type="text"/> <input type="text"/> <input type="text"/> <input type="text"/> <input type="text"/> <input type="text"/> | <input type="text"/> <input type="text"/> <input type="text"/> <input type="text"/> <input type="text"/> <input type="text"/> <input type="text"/> <input type="text"/> <input type="text"/> <input type="text"/> <input type="text"/> <input type="text"/> <input type="text"/> <input type="text"/> <input type="text"/> <input type="text"/> <input type="text"/> <input type="text"/> <input type="text"/> <input type="text"/> <input type="text"/> <input type="text"/> <input type="text"/> |
| שם יישוב _____ | | | |

4. פרטי לימודים

| | |
|----------------------|---|
| שנת לימודים | תאריך כניסה |
| <input type="text"/> | <input type="text"/> <input type="text"/> <input type="text"/> <input type="text"/> <input type="text"/> <input type="text"/> <input type="text"/> <input type="text"/> <input type="text"/> <input type="text"/> |

5. הצהרת הורה

הריני מצהיר כי בני / בתי ילמדו בתחום הרשות המקומית, שמרכז חייו הינו בישראל ואנו מתחייבים להמשיך ולהתגורר בתחומי הרשות המקומית בשנת הלימודים הנוכחית לפחות.

שם ההורה _____ מס' תעודת זהות/דרכון _____ חתימה _____

6. מספר מזהה ברשות המקומית (אם קיים) _____

אישור הרשות המקומית:
הריני מאשר כי התלמיד מתגורר בתחומי הרשות מתאריך _____ אישור זה ניתן לאחר בדיקות שנערכו על ידנו לרבות בדיקת חוזה רכישה/שכירות ו/או חשבונות ארנונה ומים, ואינו מסתמך על הצהרת ההורים ו/או הרישום במרשם האוכלוסין ותעודת זהות, וכי הפרטים שבטופס נבדקו על ידי ונמצאו נכונים וכי לתלמיד זה אין תעודה מזהה מוכרת (דרכון, ת"ז וכ'י). כמו כן, אני מאשר שלא דיווחתי על פרטי התלמיד למוסד אחר.

חתימת מנהל מחלקת חינוך

תאריך

חתימת הרשם

נספח 2 - רשימת ארצות וסמליהן

רשימת סמלי הארצות

| שם הארץ באנגלית | שם הארץ | קוד |
|----------------------|-------------------|-----|
| ABAHZISTAN | אבחזיסטאן | 317 |
| UGANDA | אוגנדה | 254 |
| UZBEKISTAN | אוזבקיסטן | 315 |
| AUSTRIA | אוסטריה | 510 |
| AUSTRALIA | אוסטרליה | 860 |
| UKRAINE | אוקראינה | 305 |
| URUGUAY | אורוגוואי | 820 |
| PANAMA CANAL AREA | אזור תעלת פנמה | 741 |
| AZERBAIJAN | אזרביג'אן | 311 |
| ITALY | איטליה | 670 |
| GILBERT ELLICE ISL | איי גילברט ואליס | 885 |
| VIRGIN ISLANDS | איי הבתולה | 738 |
| WALLIS FUTUNA ISLAND | איי ווליס ופוטונה | 884 |
| TORKAS ISLAND | איי טורקס וקייקוס | 739 |
| MARSHEL ISLANDS | איי מרשל | 867 |
| NORFOLK ISLANDS | איי נורפולק | 864 |
| SEYCHELLES | איי סיישל | 289 |
| FALKLAND ISLANDS | איי פאלקלנד | 832 |
| FIJI ISLANDS | איי פיג'י | 888 |
| CAPE VERDE ISLAND | איי קאפ וורד | 219 |
| COMORES ISLANDS | איי קומורו | 278 |
| COOK ISLANDS | איי קוק | 887 |
| CAYMAN ISLANDS | איי קיימן | 733 |
| SOLOMON ISLANDS | איי שלמה הבריטיים | 861 |
| INDONESIA | אינדונזיה | 130 |
| ISLAND | איסלנד | 581 |
| UNKNOWN EUROPE | אירופה לא ידוע | 691 |
| IRELAND | אירלנד | 600 |
| IRAN | אירן | 90 |
| EL SALVADOR | אל סלוואדור | 724 |
| ALBANIA | אלבניה | 440 |
| ALGERIA | אלג'יריה | 210 |
| AMERICA UNKNOWN | אמריקה לא ידוע | 852 |
| ANGOLA | אנגולה | 281 |
| ANDORA | אנדורה | 662 |
| ANTIGUA AND BARBUDA | אנטיגואה וברבודה | 758 |
| ESTONIA | אסטוניה | 303 |
| ASIA UNKNOWN | אסיה לא ידוע | 190 |
| AFGANISTAN | אפגניסטן | 100 |
| AFRICA UNKNOWN | אפריקה | 290 |
| EQUADO | אקוואדור | 780 |
| ARGENTINA | ארגנטינה | 830 |
| ERITREA | אריתראה | 249 |
| ARMENIA | ארמניה | 9 |
| USA | ארצות הברית | 710 |
| ETHIOPIA | אתיופיה | 250 |
| BAHAMAS | בהמס | 735 |
| BHUTAN | בוטן | 115 |

| שם הארץ באנגלית | שם הארץ | קוד |
|--------------------|--------------------------|-----|
| BOTSOAHNA | בוטסואנה | 271 |
| BULGARIA | בולגריה | 420 |
| BOLIVIA | בוליביה | 800 |
| BOSNIA HERZGOVINA | בוסניה הרזגובינה | 413 |
| BURUNDI | בורונדי | 285 |
| MYANMAR (BURMA) | בורמה | 120 |
| BURKINA-FASSO | בורקינה פאסו | 217 |
| BAHREIN | בחריין | 61 |
| BELORUS | בילורוסיה | 304 |
| BELGIUM | בלגיה | 620 |
| BELIZE | בליז | 269 |
| BANGALADESH | בנגלדש | 116 |
| BENIN (DAHOMY) | בנין (דהומי) | 214 |
| BARBADOS | ברבדוס | 732 |
| BRUNEI | ברוניי | 134 |
| BRAZIL | ברזיל | 810 |
| UNITED KINGDOM | בריטניה - הממלכה המאוחדת | 590 |
| USSR | ברית המועצות | 300 |
| BERMUDA | ברמודה | 731 |
| GHANA | גאנה | 216 |
| GABON | גבון | 287 |
| GUADALUPE | גואדאלופ | 757 |
| GUAM | גואם | 135 |
| GUATAMALA | גוואטמלה | 726 |
| GUYANA | גויאנה | 812 |
| GUINEA EQ | גויאנה המשוונית | 288 |
| GUYANA FR | גויאנה הצרפתית | 811 |
| OJIBOUTI | גיבוטי | 251 |
| GIBRALTAR | גיברלטר | 661 |
| GUIEA | גינאה | 207 |
| GUINEA BISSAU | גינאה ביסאו | 206 |
| NEW GUINEA | גינאה החדשה | 865 |
| GAMBIA | גמביה | 205 |
| JAMAICA | גמייקה | 737 |
| GEORGIA | גרוזיה | 308 |
| GERMANY | גרמניה | 500 |
| EAST GERMANY | גרמניה המזרחית | 502 |
| WEST GERMANY | גרמניה המערבית | 501 |
| GRANADA | גרנדה | 753 |
| DOMINICA | דומיניקה | 751 |
| DENMARK | דנמרק | 580 |
| SOUTH AMERICA | דרום אמריקה | 850 |
| SOUTH AFRICA | דרום אפריקה | 270 |
| HAITI | האיטי | 736 |
| HEBRIDES | האיים האברדים | 863 |
| ANTILLES | האנטילים ההולנדים | 762 |
| INDIA | הודו | 110 |
| NETHERLANDS | הולנד | 610 |
| HONG KONG | הונג קונג | 141 |
| HUNGARY | הונגריה | 540 |
| HONDURAS | הונדורס | 725 |
| DOMINICAN REPUBLIC | הרפ הדומיניקנית | 734 |
| VIETNAM | ויאטנם | 125 |
| SOUTH VIETNAM | ויאטנם הדרומית | 126 |
| VNUATO | ונואטו | 871 |
| VENEZUELA | ונצואלה | 760 |

| שם הארץ באנגלית | שם הארץ | קוד |
|---------------------|------------------|-----|
| VATIKAN | ותיקן | 672 |
| ZIMBABWE | זימבבוה | 259 |
| ZAMBIA | זמביה | 261 |
| IVORY COAST | חוף השנהב | 218 |
| TAJKISTAN | טג'יקיסטאן | 314 |
| TUBALU | טובלו | 872 |
| TOGO | טוגו | 215 |
| TONGA | טונגה | 881 |
| TAIWAN | טיוון | 133 |
| PORTUGUESE TIMOR | טימור הפורטוגלית | 132 |
| TANGIER | טנגר | 201 |
| TANZANIA | טנזאניה | 255 |
| TRINIDAD AND TOBAGO | טרינידד וטובגו | 761 |
| YUGOSLAVIA | יוגוסלביה | 410 |
| GREECE | יוון | 430 |
| JAPAN | יפן | 160 |
| JORDEN | ירדן | 40 |
| ISRAEL | ישראל | 900 |
| KUWAIT | כווית | 51 |
| KHMER REP | כמר אי.א.ע.מ | 64 |
| UNKNOWN | לא רשום | 0 |
| UNKNOWN (CANCELLED) | לא רשום (בוטל) | 8 |
| LAOS | לאוס | 124 |
| LEBANON | לבנון | 30 |
| LIBYA | לוב | 230 |
| LUXEBURG | לוקסמבורג | 630 |
| LATVIA | לטביה | 302 |
| LIBERIA | ליבריה | 209 |
| LITHUANIA | ליטא | 301 |
| LICHTENSTEIN | ליכטנשטיין | 521 |
| LASOTHO | לסוטו | 272 |
| MAURITANIA | מאורטניה | 203 |
| MAURITIUS | מאוריציוס | 276 |
| MALI | מאלי | 212 |
| MADAGASCAR | מדגסקר | 275 |
| MOZAMBIQUE | מוזמביק | 262 |
| MOLDAVIA | מולדובה | 307 |
| MONGOLIA | מונגוליה | 150 |
| MONTENEGRO | מונטנגרו | 416 |
| MONTSERRAT | מונטסרט | 752 |
| MONACO | מונקו | 641 |
| MIKRINEZIA | מיקרונזיה | 868 |
| MALAWI | מלאווי | 263 |
| MOLDIVES | מלדיבים | 117 |
| MALASYIA | מלזיה | 127 |
| MALTA | מלטה | 673 |
| EGYPT | מצרים | 240 |
| MACAO | מקאו | 142 |
| MACEDONIA | מקדוניה | 414 |
| MEXICO | מקסיקו | 720 |
| MOROCCO | מרוקו | 200 |
| SPANISH MOROCCO | מרוקו הספרדית | 202 |
| MARTINIQUE | מרטיניק | 756 |
| CENTRAL AMERICA | מרכז אמריקה | 750 |
| NAURU | נאורו | 886 |
| NORWAY | נורווגיה | 570 |

| שם הארץ באנגלית | שם הארץ | קוד |
|------------------|------------------|-----|
| NIGER | ניגר | 211 |
| NIGERIA | ניגריה | 213 |
| NEW ZEALAND | ניו זילנד | 870 |
| NICARAGUA | ניקרואה | 721 |
| NAMIBIA | נמביה | 274 |
| NEPAL | נפאל | 114 |
| SAO TOME | סאו טומה | 245 |
| SUDAN | סודן | 241 |
| SWAZILAND | סוויילנד | 273 |
| SOMALIA | סומליה | 252 |
| SYRIA | סוריה | 20 |
| SURINAME | סורינאם | 813 |
| ST. HELENA | סט הלנה | 277 |
| ST. VINCENT | סט וינסנט | 754 |
| ST. LUCIA | סט לוציה | 755 |
| ST.KITES & NBVIS | סט.קיטס ונביס | 742 |
| SIERRA LEONE | סיירה ליאונה | 208 |
| CHINA | סין | 140 |
| SINGAPORE | סינגפור | 122 |
| SIKKIM | סיקים | 113 |
| SLOVENIA | סלובניה | 411 |
| SLOVAKIA | סלובקיה | 532 |
| WESTERN SAMOA | סמוא המערבית | 883 |
| SAMOA | סמואה | 882 |
| SAN MORENO | סן מרינו | 671 |
| SENEGAL | סנגל | 204 |
| SPAIN | ספרד | 660 |
| SERBIA | סרביה | 415 |
| SRI-LANKA | סרי לנקה (צילון) | 112 |
| ADEN | עדן | 80 |
| OMAN | עומן | 62 |
| IRAQ | עירק | 50 |
| SAUDI ARABIA | ערב הסעודית | 60 |
| PAPUA | פאפואה | 866 |
| POLAND | פולין | 310 |
| FRENCH POLENESIA | פולינזיה הצרפתית | 889 |
| PUERTO RICO | פורטו ריקו | 711 |
| PORTUGAL | פורטוגל | 650 |
| PHILIPPINES | פיליפינים | 131 |
| FINLAND | פינלנד | 550 |
| PELAU | פלאו | 869 |
| PANAMA | פנמה | 740 |
| PAKISTAN | פקיסטן | 111 |
| PARAGUAY | פרגוואי | 831 |
| PERU | פרו | 790 |
| CHILE | צילה | 840 |
| CHECHNYA | צ'צ'ניה | 318 |
| CHAD | צ'אד | 242 |
| CZECHOSLOVAKIA | צ'כוסלובקיה | 530 |
| CZECH REPUBLIC | צ'כיה | 531 |
| FRENCE | צרפת | 640 |
| CUBA | קובה | 730 |
| COLOMBIA | קולומביה | 770 |
| CONGO | קונגו | 286 |
| CONGO,DEMO .REP. | קונגו רפ.דמוק. | 283 |
| COSTA RICA | קוסטא ריקה | 723 |

| שם הארץ באנגלית | שם הארץ | קוד |
|--------------------|--------------------|-----|
| KOREA | קוריאה | 151 |
| SOUTH KOREA | קוריאה הדרומית | 153 |
| NORTH KOREA | קוריאה הצפונית | 152 |
| KAZAKHSTAN | קזחסטאן | 312 |
| QATAR | קטר | 63 |
| KIRGHZSTAN | קירגיזסטאן | 316 |
| KIRIBATI | קיריבטי | 873 |
| NEW CALEDONIA | קלדוניה החדשה | 862 |
| CAMBODIA | קמבודיה | 123 |
| CAMEROON | קמרון | 244 |
| CANADA | קנדה | 700 |
| KENYA | קניה | 253 |
| CYPRUS | קפריסין | 10 |
| CROATIA | קרואטיה | 412 |
| REUNION | ראוניון | 279 |
| RHODESIA | רודזיה | 260 |
| RWANDA | רוונדה | 284 |
| ROMANIA | רומניה | 400 |
| RUSSIAN FEDERATION | רוסיה | 306 |
| CENTRAL AFRICA | רפ אפריק מרכזית | 243 |
| OTHER PACIFIC | שאר ארצות אוקיאניה | 880 |
| OTHER EUROPE | שאר ארצות אירופה | 690 |
| OTHER ASIAN | שאר ארצות אסיה | 180 |
| OTHER AFRICA | שאר ארצות אפריקה | 280 |
| SUNKNOWN | שגויי הסבה משה"פ | 666 |
| SWEDEN | שוודיה | 560 |
| SWITZERLAND | שוויץ | 520 |
| THAILAND | תאילנד | 121 |
| TUNISIA | תוניסיה | 220 |
| TURKEY | תורכיה | 15 |
| TURKMENISTAN | תורכמניסטאן | 313 |
| YEMEN | תימן | 70 |
| DEMOCRATIC YEMEN | תימן הדמוקרטית | 71 |

נספח 3

אישור בקשה לרישום לבית ספר יסודי מוכר שאינו רשמי לשנה"ל התשפ"ד

שם הבעלות _____ סמל הבעלות

| | | | | |
|--|--|--|--|--|
| | | | | |
|--|--|--|--|--|

כתובת הבעלות _____ הכרה מיום ____/____/____

רשיון בר תוקף מספר (סמל מוסד -)

| | | | | | |
|--|--|--|--|--|--|
| | | | | | |
|--|--|--|--|--|--|

שם התלמיד _____ מספר תעודת הזהות

| | | | | | | | | | |
|--|--|--|--|--|--|--|--|--|--|
| | | | | | | | | | |
|--|--|--|--|--|--|--|--|--|--|

תאריך הלידה ____/____/____ שם בית הספר המבוקש _____
כתובת בית ספר _____

אני מתחייב לקבל את התלמיד לבית הספר רק אם אקבל את ההכרה עד תחילת שנת הלימודים



שם מורשה חתימת הבעלות _____ חתימה וחותמת הבעלות _____ תאריך ____/____/____

הצהרת הורה

אני (שם ההורה) _____ ת.ז. _____
מצהיר בזאת כי אני ביצעתי את הרישום לבית הספר (שם המוסד) _____
סמל המוסד _____ ולא רשמתי את הילד לבית ספר אחר.
תאריך _____ חתימה ההורה _____

בקשת העברה

אל: רשות החינוך המקומית
מגיש הבקשה:

שם פרטי _____ שם משפחה _____

מען מגיש/ת הבקשה _____ מספר זיהוי _____

שם פרטי _____ שם משפחה _____

מען מגיש/ת הבקשה _____ מספר זיהוי _____

מבקש(ת) בזה להעביר את:

שם המשפחה של התלמיד(ה) _____ השם הפרטי של התלמיד(ה) _____

הלומד(ת) בכיתה /גן _____ במוסד _____ שם המוסד ומענו _____

החל מיום _____ למוסד _____ שם המוסד ומענו _____

הסיבה לבקשתי היא:

תאריך _____

שם הרשם ברשות החינוך המקומית _____

חתימת הרשות _____

שם ההורה המבקש _____ חתימת ההורה המבקש _____

* במקרה של הורים גרושים /פרודים יש למלא כתובות של שני ההורים:

1. כתובת האם: _____ רחוב _____ עיר _____

טלפון _____

2. כתובת האב: _____ רחוב _____ עיר _____

טלפון _____

בתי ספר תשפ"ד

| | | | | | |
|------------------|-----|---------------------------|----|-----------|-------------------|
| שם ישוב הלימודים | ס"ב | מספר תעודת זהות של התלמיד | ד' | מספר טופס | סמל ישוב הלימודים |
|------------------|-----|---------------------------|----|-----------|-------------------|

| | |
|-------------|---------------------|
| מדינת ישראל | השלטון המקומי |
| משרד החינוך | טופס רישום לבתי ספר |

פרטי התלמיד

| | | | | | | | | | | |
|-------------------------|---|------------|-----------------|----------------|--------------|----------------|-----------------------|---------|----|------|
| שם משפחה | שם פרטי | תאריך לידה | מין | תאריך עליה | סמל ארץ לידה | סמל רחוב | שם הרחוב/ד"נ עבור מ"א | מס' בית | כ' | דירה |
| יש צורך בהנגשה: כן / לא | | | | | | | | | | |
| סמל גן בשנה קודמת | אם כן, יש למלא את הטופס הרלוונטי ברשות (ימולא עבור הילד או ההורה) | | סמל ישוב מגורים | שם ישוב מגורים | | שם ישוב מגורים | | מיקוד | | |

| | | | |
|-------------|---------|------------|---------------------------|
| פרטי ההורה | | טלפון בבית | טלפון בעבודה / טלפון נייד |
| שם משפחה | שם פרטי | ס"ב | מספר תעודת זהות |
| כתובת דוא"ל | | כתובת הורה | |

| | | | |
|-------------|---------|------------|---------------------------|
| פרטי ההורה | | טלפון בבית | טלפון בעבודה / טלפון נייד |
| שם משפחה | שם פרטי | ס"ב | מספר תעודת זהות |
| כתובת דוא"ל | | כתובת הורה | |

* ההורים מתגוררים באותה כתובת כן / לא . אם לא, יש למלא את פרטי שני ההורים

פרטי הבקשה

| | | | |
|--|--------------------|-------------------|-----------|
| * רשות החינוך אינה מתחייבת להיענות לבקשה * ניתן לבחור יותר ממוסד אחד ובתנאי שברשות מתקיים איזור בחירה מבוקרת | | | |
| שם ביה"ס המבוקש (1) | כתובת ביה"ס המבוקש | סמל ביה"ס | |
| שם ביה"ס חלופי (2) | כתובת ביה"ס החלופי | סמל ביה"ס החלופי | |
| הודעת המבקש - אני מבקש לרשום את התלמיד הנ"ל למוסד חינוך במגמה: 1 ממלכתי 2 ממלכתי דתי 3 מוכר שאינו רשמי (סמן בעיגול את המגמה) * ככל שהינך מבקש לרשום את התלמיד לחרדי רשמי אנא ציין זאת | | | |
| שם ביה"ס חלופי (3) | כתובת ביה"ס החלופי | סמל ביה"ס החלופי | הנוסף |
| 1. שנה שנייה בכיתה 2. דילג כיתה | | | |
| מגמה | תאריך רישום | * שם הבעלות | סמל בעלות |
| ימולא רק במגמה 3 | | בקובץ משרד החינוך | |

הרושם - אם הרושם אינו הורה של הנרשם יש לצרף הרשאה.

מעמד הרושם - יש לסמן בעיגול: 1. הורה 2. מיופה כח 3. משפחה אומנת 4. אפוסטרופוס (נאמן)

הנני מצהיר שכל הפרטים הרשומים לעיל נכונים.

| | | | |
|----------|-----------------|-------------|-------------|
| שם הרושם | מספר תעודת זהות | חתימת הרושם | תאריך רישום |
|----------|-----------------|-------------|-------------|

אישור קבלת הבקשה - פרטי התלמיד

| | | | | |
|---|-----------------|----------------|-------------|-----------|
| שם משפחה | שם פרטי | מס' תעודת זהות | ד' | מספר טופס |
| המגמה המבוקשת (סמן במעגל את המגמה המבוקשת) | | | | |
| 1 ממלכתי 2 ממלכתי דתי / 3 מוכר שאינו רשמי | | | | |
| רשות החינוך המקומית רשאית להעביר תלמידים לבתי ספר סמוכים שיש בהם מקומות קליטה, אם מספר התלמידים שנרשם עולה על זה שנקבע בבית הספר בו נרשם התלמיד. | | | | |
| הצהרת הרשם - אני מצהיר בזה כי רשמתי את כל הפרטים לאחר שראיתי אותם במסמכים שהוצגו לפי ולא הערתי כל הערה האסורה לפי התקנות. | | | | |
| שם הרשם ברשות | מספר תעודת זהות | חתימת הרשם | תאריך רישום | |
| הגנת הפרטיות לפי סעיף 11 לחוק הגנת הפרטיות בתשמ"א 1981 - אנו מודיעים בזה, שהנתונים המבוקשים ישמשו לביצוע חוקי החינוך וכל הקשור בלימודיו של תלמיד הנרשם במערכת החינוך. | | | | |

אישור קבלת הבקשה - פרטי התלמיד

| | | | | |
|---|-----------------|----------------|-------------|-----------|
| שם משפחה | שם פרטי | מס' תעודת זהות | ד' | מספר טופס |
| המגמה המבוקשת (סמן במעגל את המגמה המבוקשת) | | | | |
| 1 ממלכתי 2 ממלכתי דתי / 3 מוכר שאינו רשמי | | | | |
| רשות החינוך המקומית רשאית להעביר תלמידים לבתי ספר סמוכים שיש בהם מקומות קליטה, אם מספר התלמידים שנרשם עולה על זה שנקבע בבית הספר בו נרשם התלמיד. | | | | |
| הצהרת הרשם - אני מצהיר בזה כי רשמתי את כל הפרטים לאחר שראיתי אותם במסמכים שהוצגו לפי ולא הערתי כל הערה האסורה לפי התקנות. | | | | |
| שם הרשם ברשות | מספר תעודת זהות | חתימת הרשם | תאריך רישום | |
| הגנת הפרטיות לפי סעיף 11 לחוק הגנת הפרטיות בתשמ"א 1981 - אנו מודיעים בזה, שהנתונים המבוקשים ישמשו לביצוע חוקי החינוך וכל הקשור בלימודיו של תלמיד הנרשם במערכת החינוך. | | | | |

* יש להעביר את אישור הקבלה לשתי הכתובות הרשומות

