



רמת השרון

תכנית מתאר מקומית
כוללנית

תנועה ותחבורה

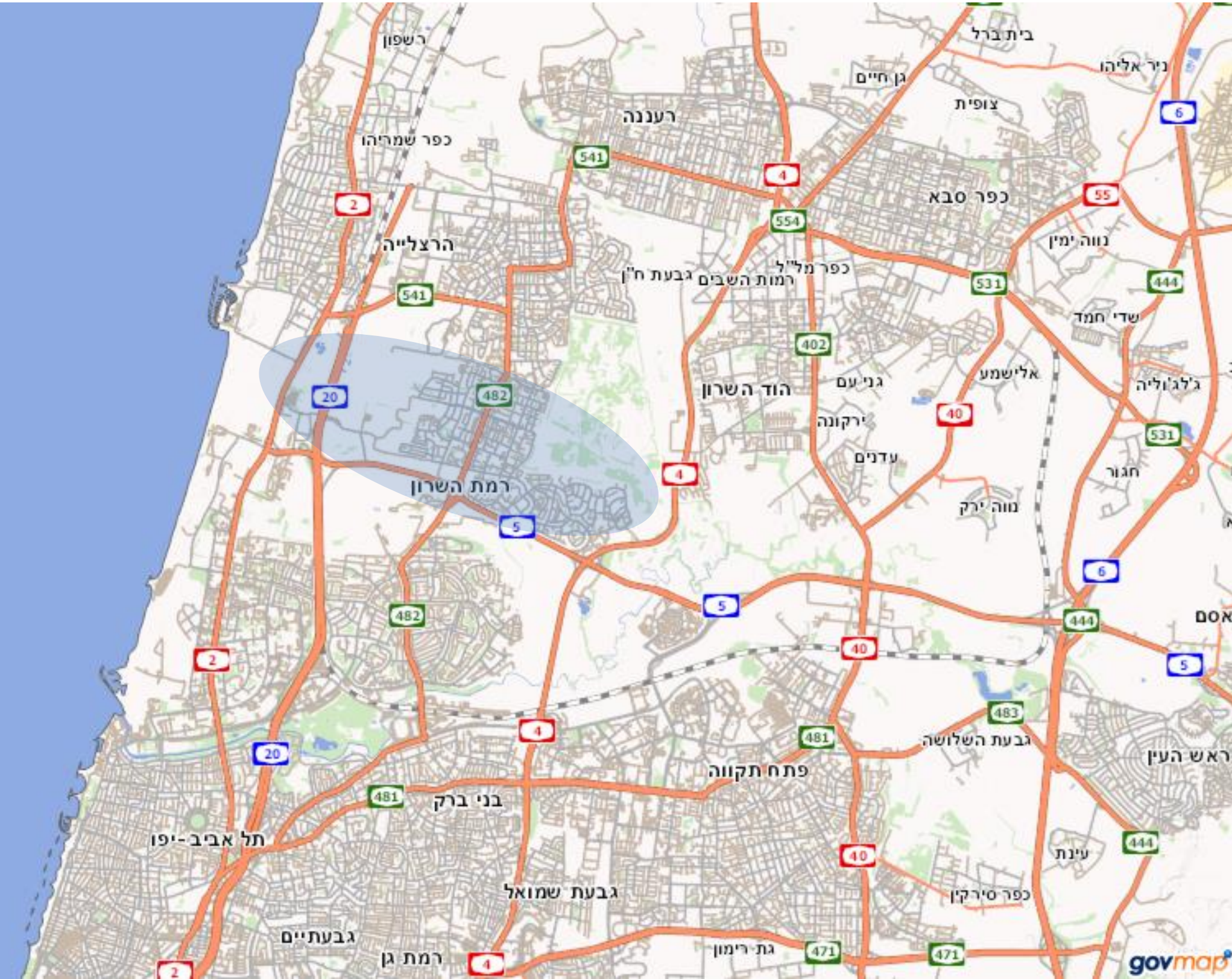


8.6.16

ועדת תנועה ותחבורה



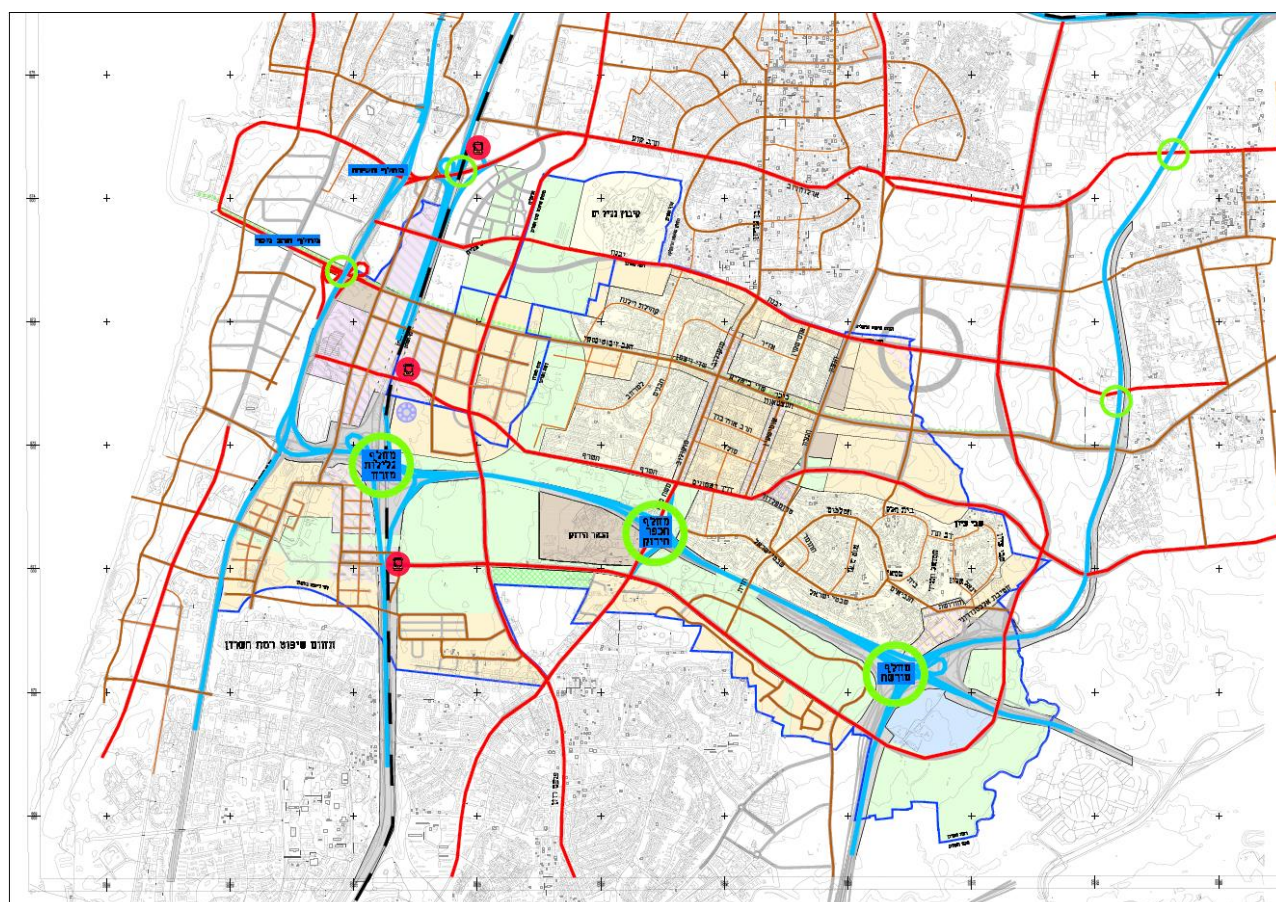
תכנית מתאר רמת השרון | רמת השרון במרחב המטרופוליני



- רמת השרון ממוקמת בקרבת דרכים ארציות ראשיות מס' 4, 5, 20 ו-2.
- לעיר יציאה אחת לכיוון תל-אביב, מחלף הכפר הירוק
- העיר סובלת מתנועה עוברת מכיוון הרצליה ורעננה.
- מערכת התחבורה הציבורית בעלת רמת שירות בינונית עקב מסלולי נסיעה ארוכים ורמת מינוע גבוהה בעיר



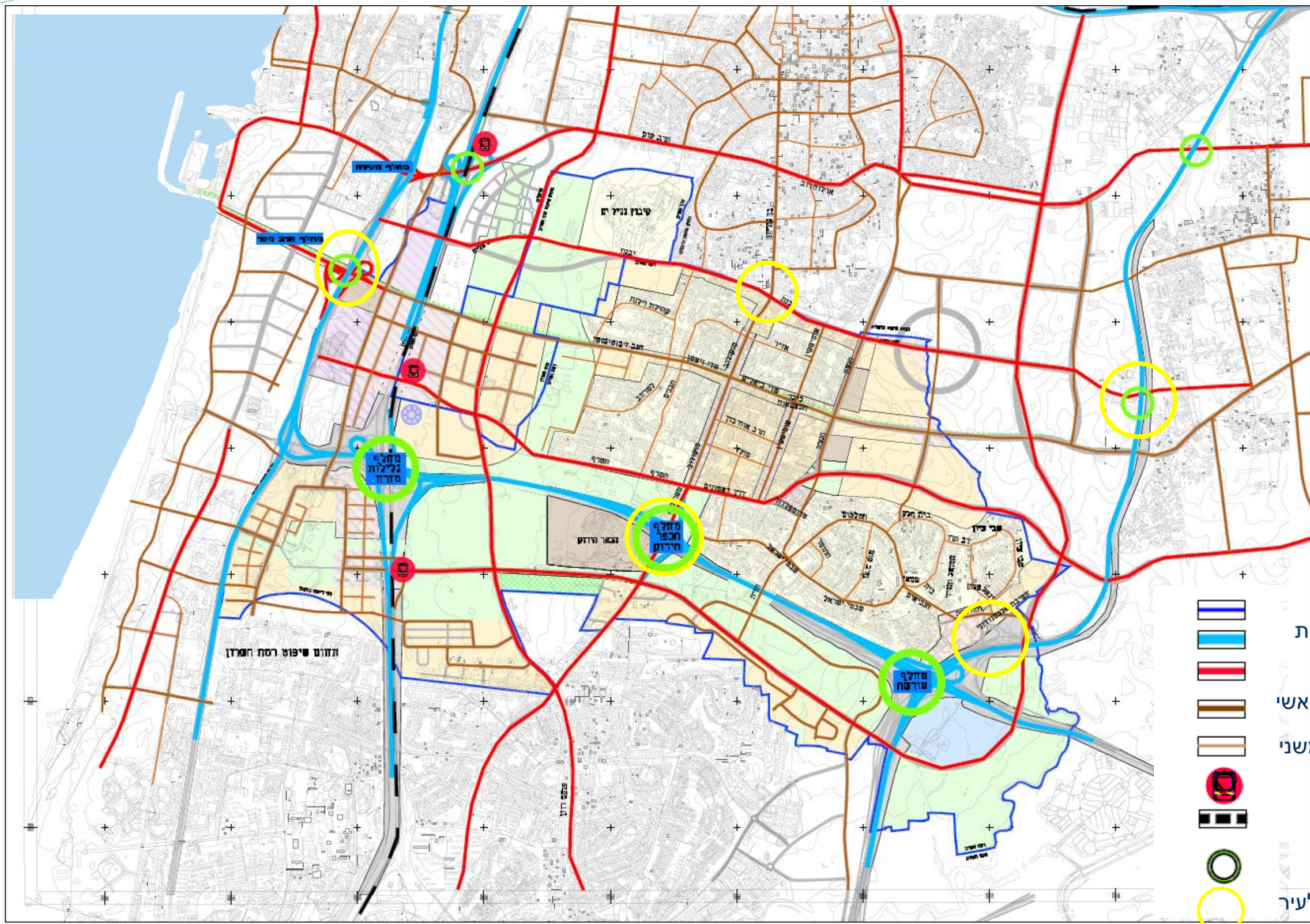
- הדרכים העורקיות (**באדום**) מקשרות בין העיר לבין רשת הדרכים הארצית, הערים הסמוכות ומוקדי המשיכה בתוך העיר. תפקידן של דרכים אלו להזרים את התנועה ולהפחית את התנועה העוברת ברחובות העיר.
- מוצע grid של דרכים עורקיות החוצות את העיר הן מצפון לדרום והן ממזרח למערב בהיקף העיר.
- הרחובות (**בחום**) מאפשרים נגישות לשימושים השונים ומשרתים את צורכי באי המקום, חניה, מדרכות רחבות יותר וכו'.
- ברשת המוצעת ישנן כניסות ויציאות נוספות לעיר (מחלף מורשה, מחלף הרב מכר, ויציאות נוספות משניות).



**מערך דרכים עורקיות
עירוני מלא במרחב. הוצאת
התנועה העוברת מהעיר
הקיימת.**



תכנית מתאר רמת השרון | היררכיה תחבורתית



- גבול שיפוט
- דרך בין-עירונית
- דרך עורקית
- רחוב מאסף ראשי
- רחוב מאסף משני
- תחנת רכבת
- רכבת ישראל
- מחלף
- כניסה/יציאה לעיר



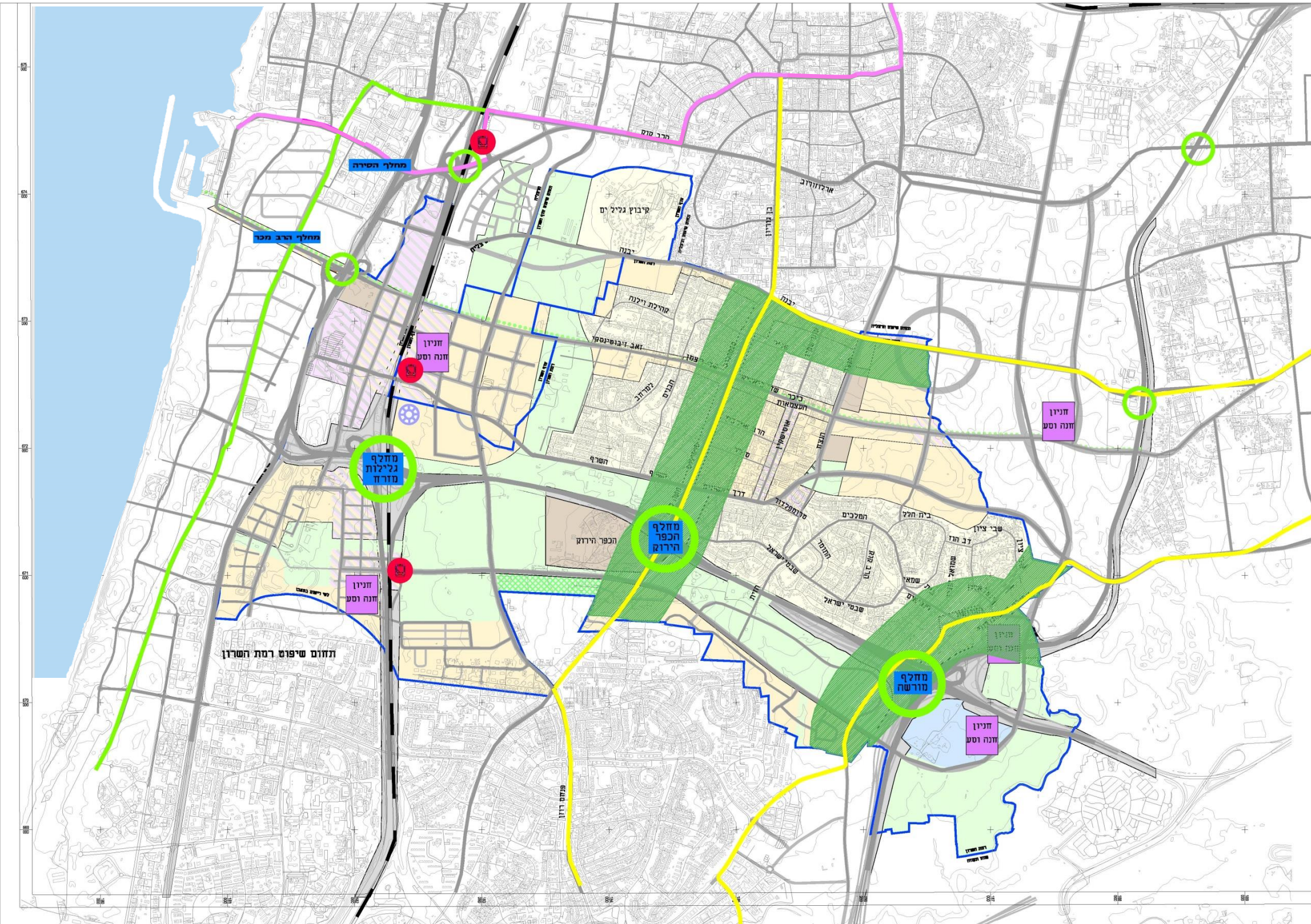
- רשת התח"צ מחברת בין מוקדי המשיכה השונים בעיר ומובילה את הנוסעים לתחנות הרכבת ואל קווי הסעת המונים מטרופוליניים.
- רשת התח"צ המוצעת יוצרת grid ובה שני קווי רוחב (מזרח מערב) ושלושה קווי אורך (צפון דרום).
- חניוני חנה וסע בסמוך לתחנות הרכבת ובקצוות רשת התח"צ.
- השלמת רשת הקווים הראשיים באמצעות קווים מזינים ומערכות מקומיות.



תכנית מתאר רמת השרון | תחבורה ציבורית - הסעת המונים

קווי הסעת המונים - מצב מאושר סטטוטורית

טווח 300 מ' מקו הסעת המונים

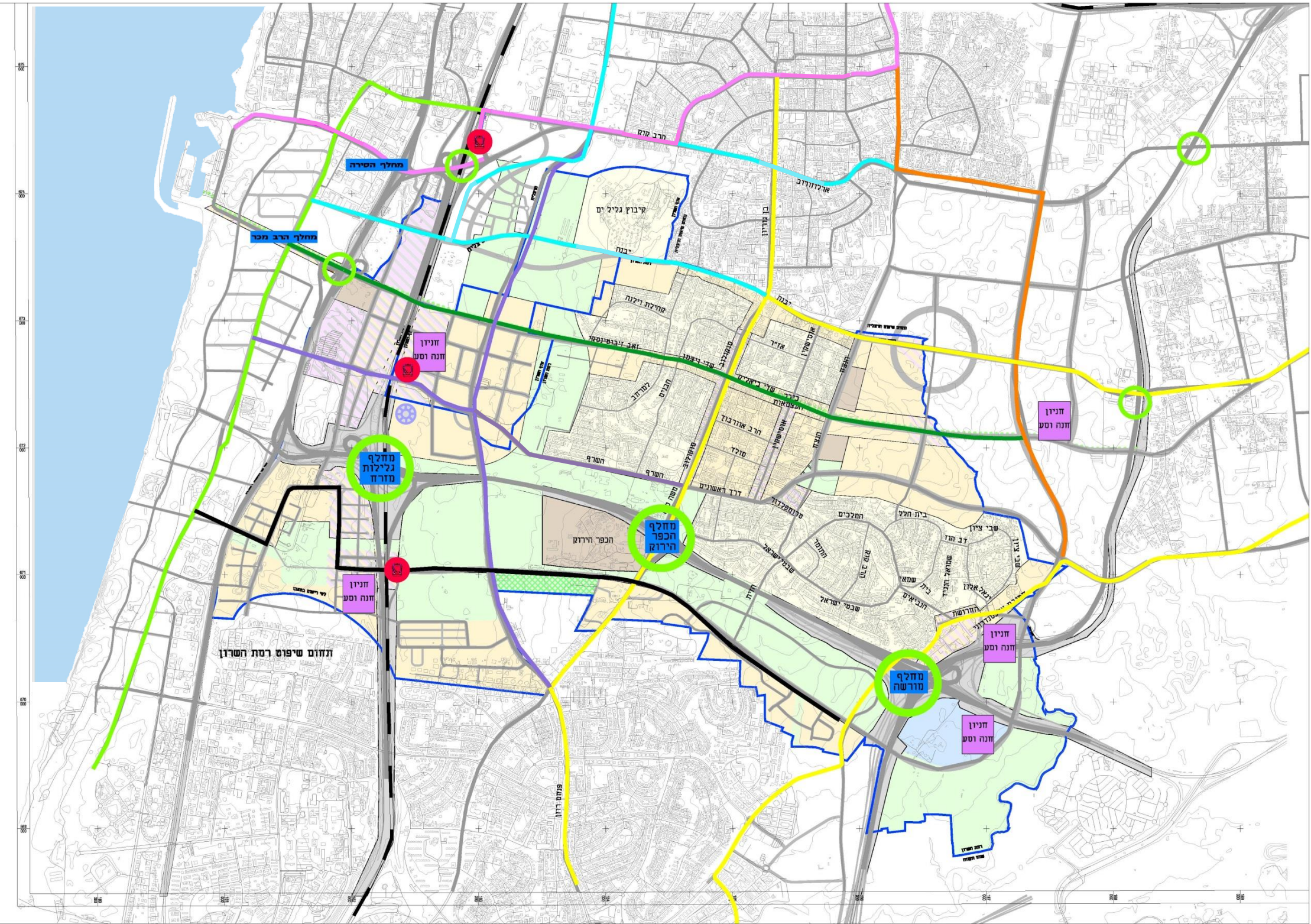




תכנית מתאר רמת השרון | תחבורה ציבורית - הסעת המונים

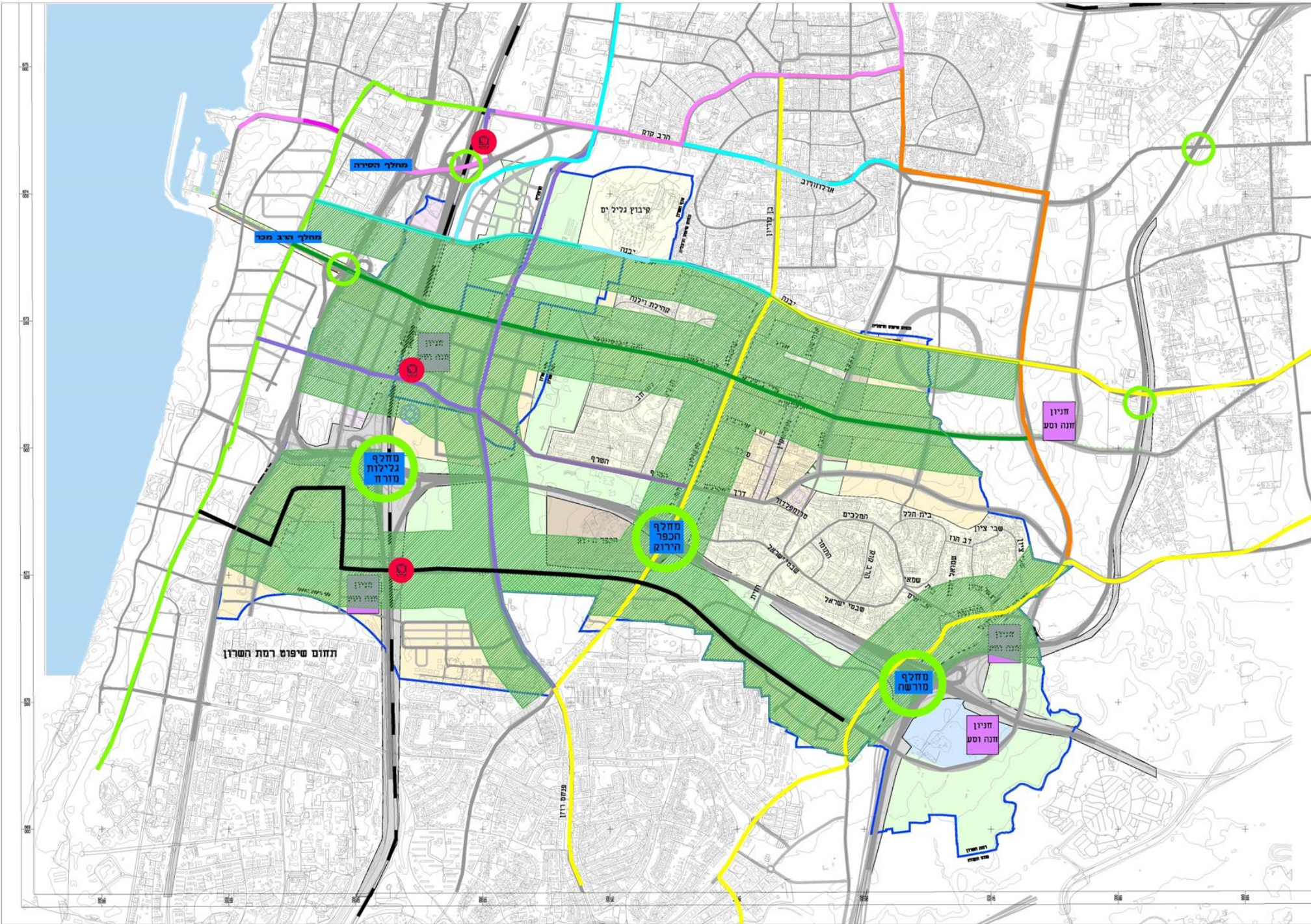
קווי הסעת המונים - רשת מוצעת

- ביאליק
- "עוקף מזרחי"
- ציר הנופש
- עוקף מערבי
- המשך יבנה





תכנון מוטה תחבורה ציבורית במסלולים ייעודיים.



300 מ' מקו הסעת המונים

- קווי הסעת המונים – רשת מוצעת
- שטח הכיסוי ברמת שירות A מסומן 300 מ' מכל צד של תוואי הרק"ל
- 75% מתושבי העיר בטווח 350 מ' מקו הסעת המונים ו-600 מ' מתחנת רכבת כבדה

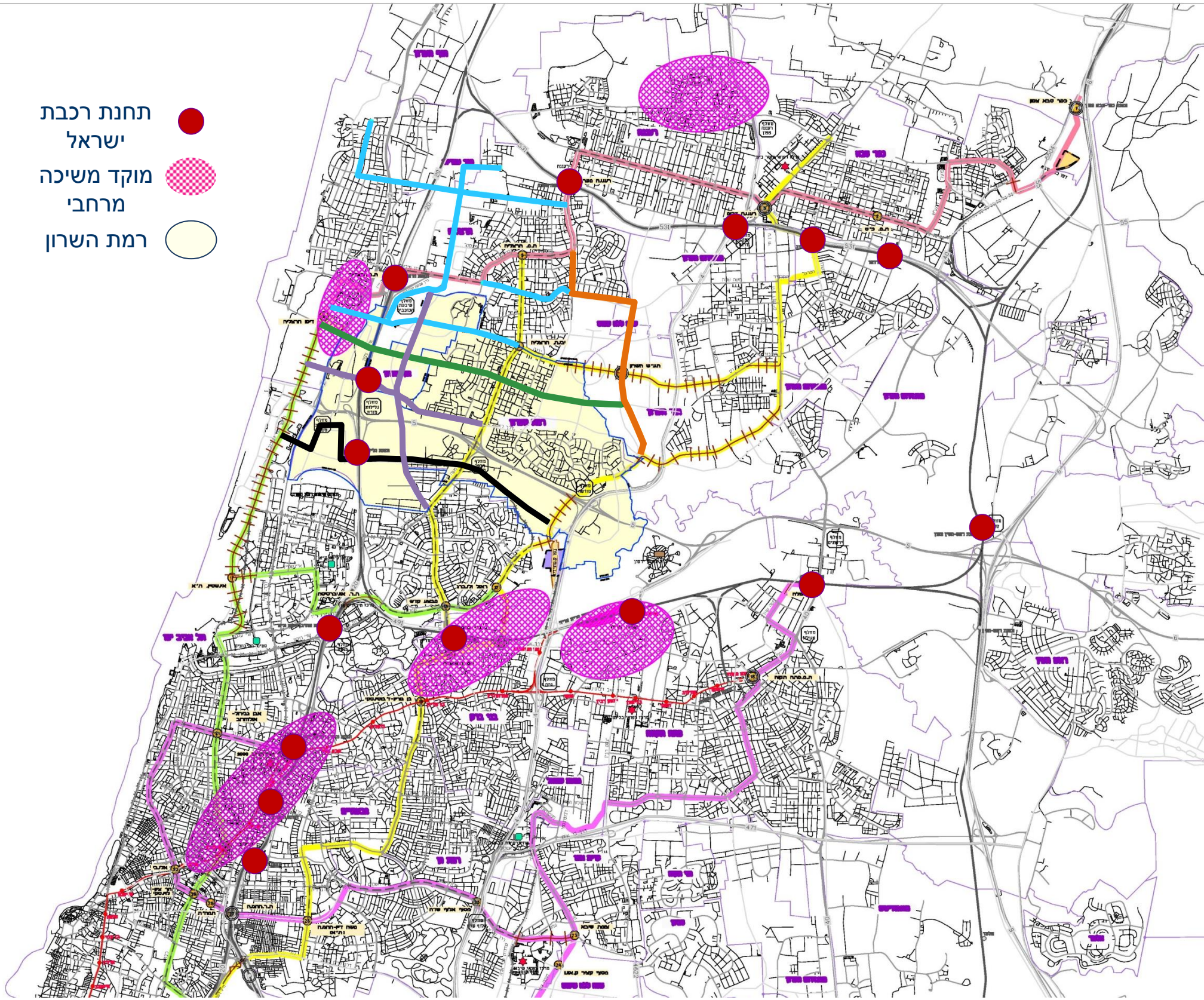


תכנית מתאר רמת רמת השרון | מערך תחבורתי מטרופוליני

קווי הסעת המונים מוצעים (רמת השרון+הרצליה) על גבי תמ"א 4/א/23:

- ביאליק
- "עוקף מזרחי"
- ציר הנופש
- עוקף מערבי
- המשך יבנה

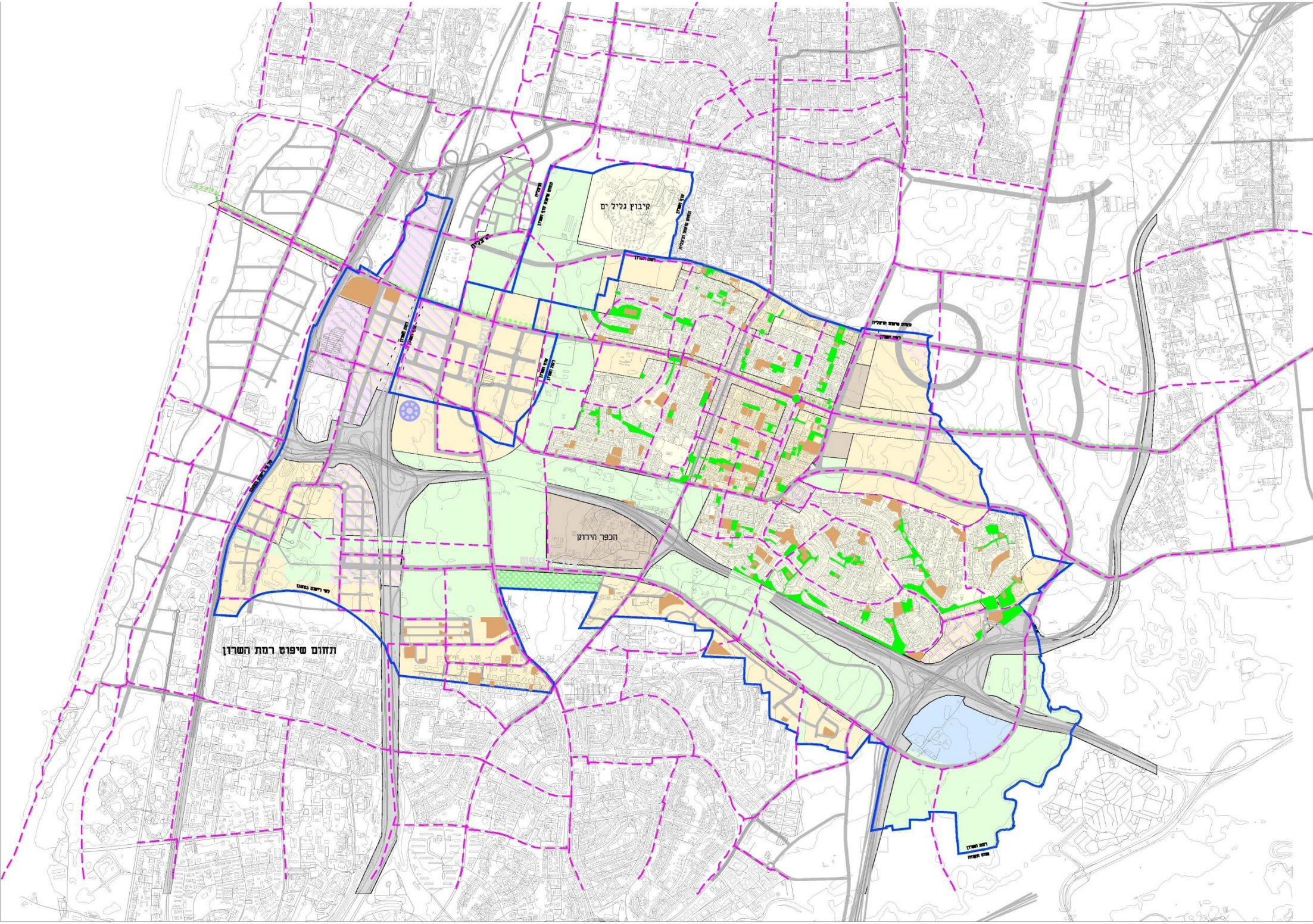
- תחנת רכבת ישראל
- מוקד משיכה מרחבי
- רמת השרון





תכנית מתאר רמת השרון | רשת שבילי אופניים

- חיבור בין מוקדים בעיר, בדגש על שצ"פים ורשת שבילי האופניים במטרופולין.
- סימון התוואי לאורך הרחובות המרכזיים ובשצ"פים הסמוכים במידת האפשר.
- הפרדה בין רכב מנועי לאופניים בהתאם להנחיות לתכנון שבילי אופניים של משרד התחבורה.





רמת השרון

תכנית מתאר מקומית כוללת

ועדה מקומית



27.3.2016

מתוך מסמכי התוכנית

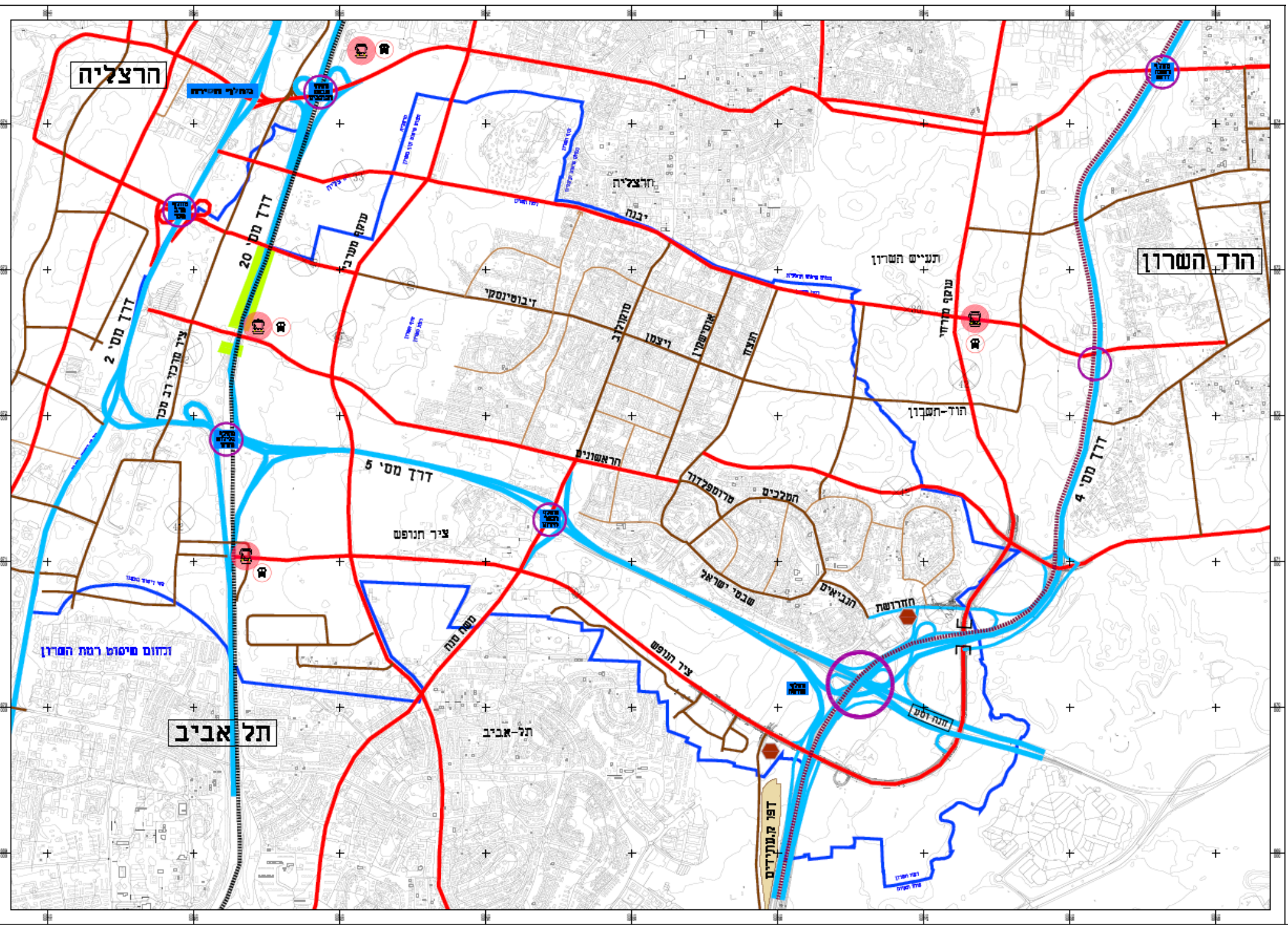




תכנית מתאר רמת השרון | נספח דרכים

מקרא

-  מסדרון תחייצ ע"פ תמ"א 42
-  גבול שיפוט
-  דרך בינעירונית
-  דרך עורקית
-  רחוב מאסף ראשי
-  רחוב מאסף משני/מקומי
-  תחנת רכבת קיימת
-  מתחיימ
-  מסוף אוטובוסים
-  רכבת ישראל
-  מחלף

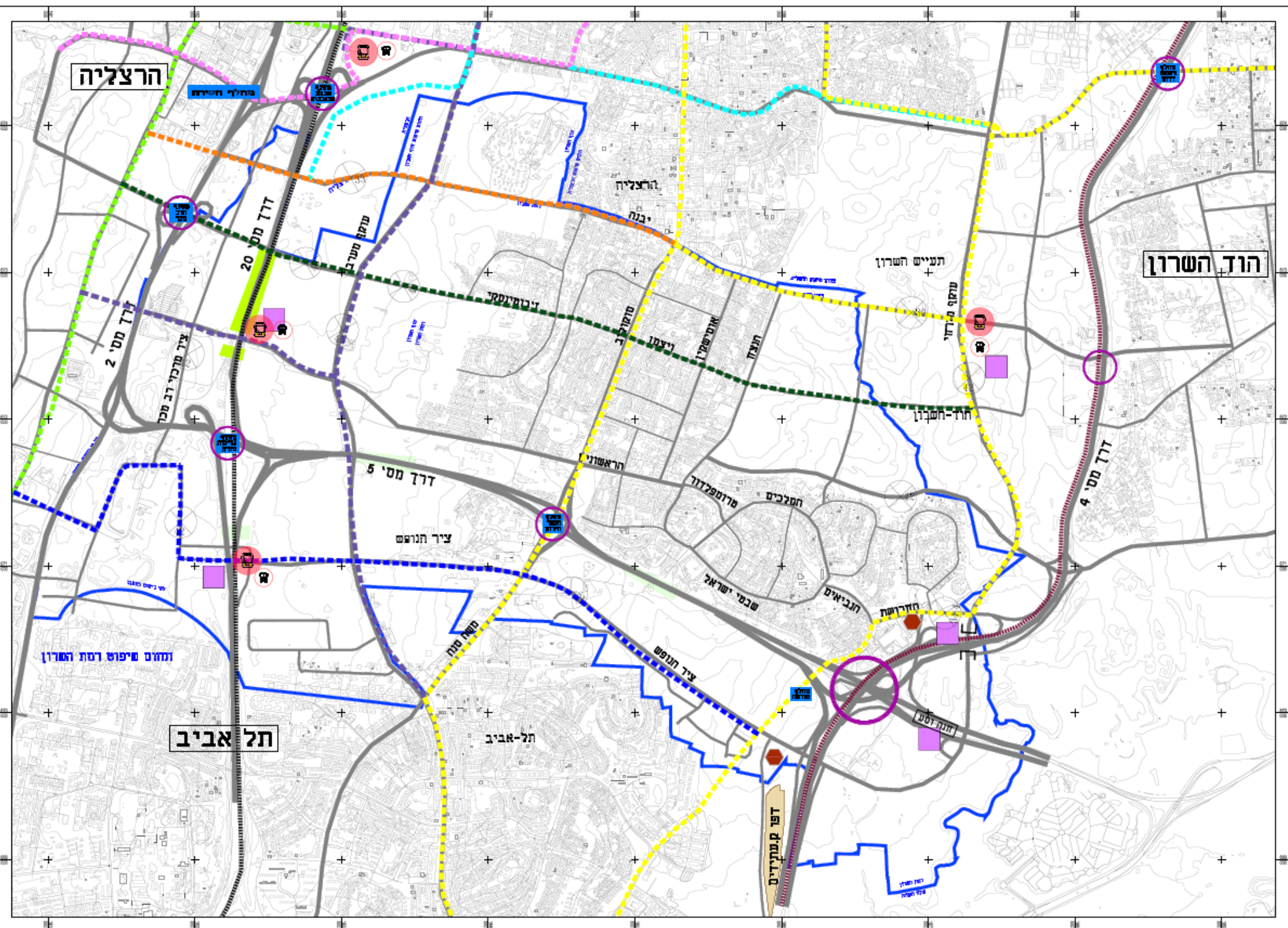




תכנית מתאר רמת השרון | נספח תחבורה ציבורית

מקרא

-  מסדרון תחייצ עלפי תמ"א 42
-  גבול שיפוט
-  דרך בינעירונית
-  דרך עורקית
-  רחוב מאסף ראשי
-  רחוב מאסף משני/מקומי
-  תחנת רכבת
-  מחלף
-  רכבת ישראל
-  קו ירוק תוכנית מתאר הרצליה
-  קו ורוד מתמא 4/א/23
-  קו צהוב מתמא 4/א/23
-  מוצע Brt - תוכנית מתאר הרצליה
-  מוצע Lrt עוקף מערבי
-  מוצע Lrt ציר הנופש
-  מוצע Lrt מוצע יבנה
-  מוצע Brt מוצע שדרה
-  השלמה מוצעת לקו צהוב
-  זניון חנה וסע + תחנת קצה
-  מתחיימ
-  מסוף אוטובוסים





תכנית מתאר רמת השרון | נספח שבילי אופניים

אופניים
שבילים ראשיים

