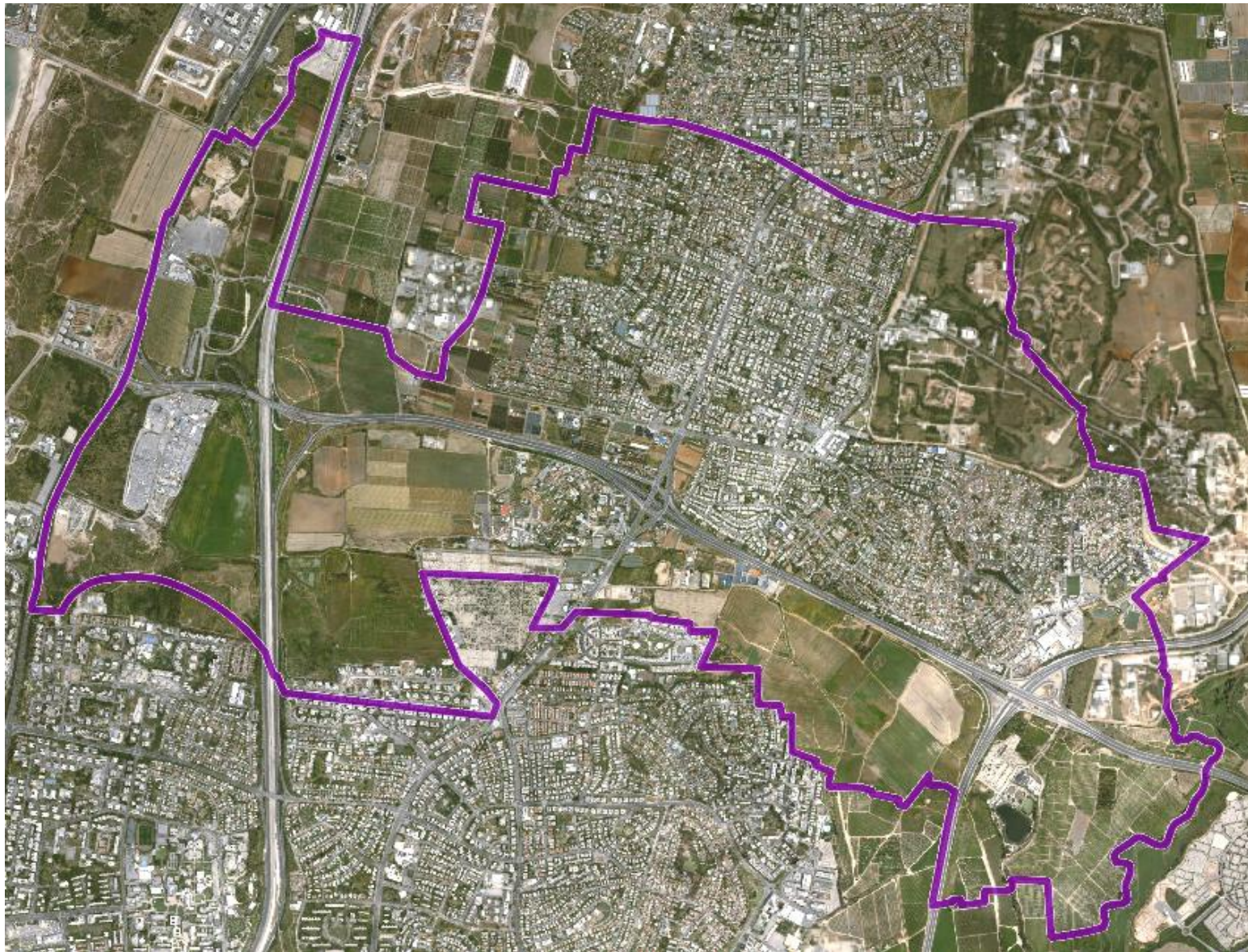


ועדת תחבורה – סקירה כללית ותכנית עבודה לשנת 2019 / 2020





- בשנת 2048 מדינת ישראל צפויה להכפיל את מספר תושביה.
- כתוצאה מתהליכי הציפוף המתרחשים כבר היום, בתכנון הארצי, המחוזי והעירוני מועדפים תחבורה ציבורית ותחבורה 'רכה' על פני שימוש ברכב פרטי.

להלן פירוט תכנון התחבורה ברמת השרון וסביבתה



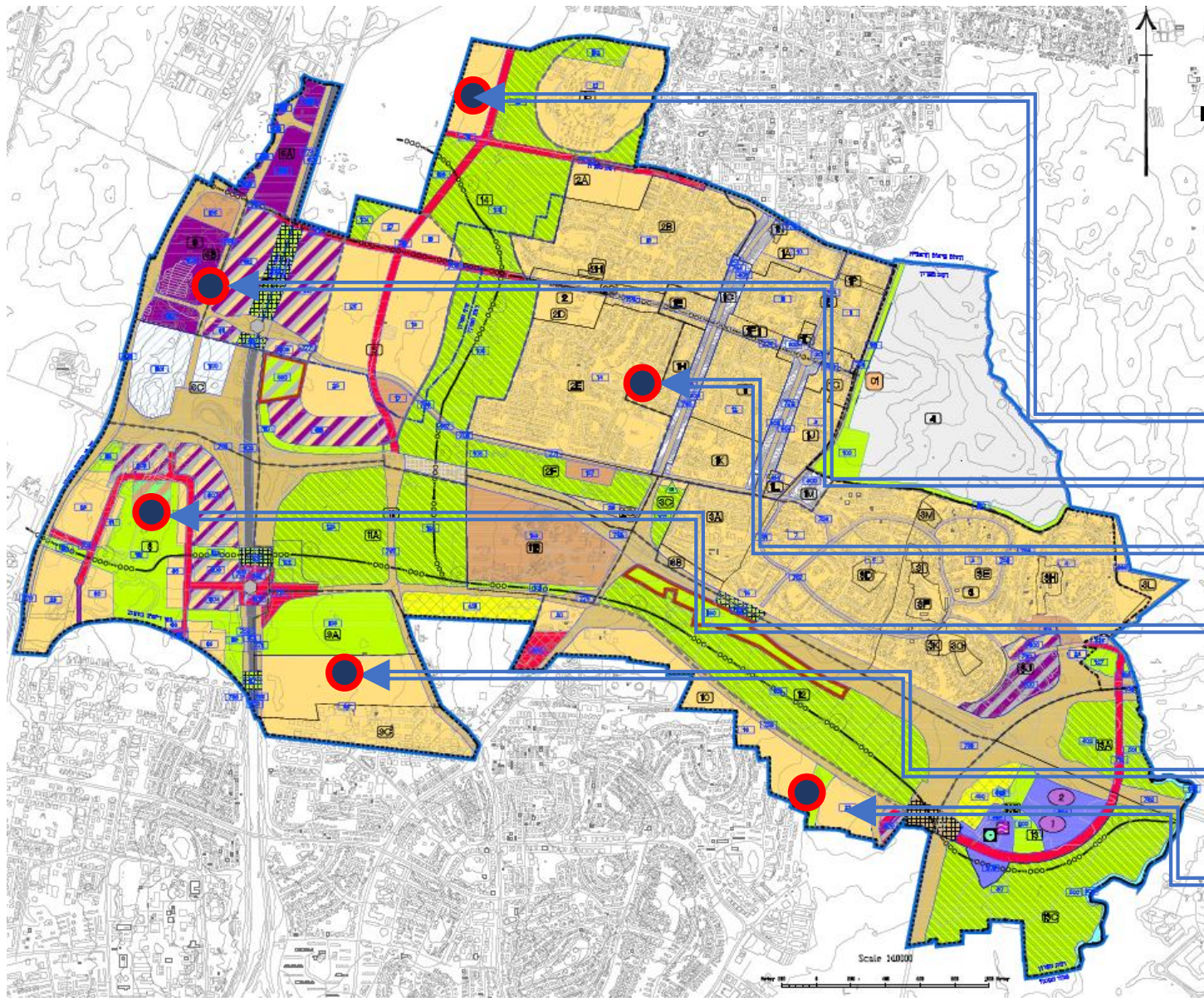
מינהל הנדסה
אגף תכנון
מח' תכנון עיר

עיריית רמת השרון

30.6.2019

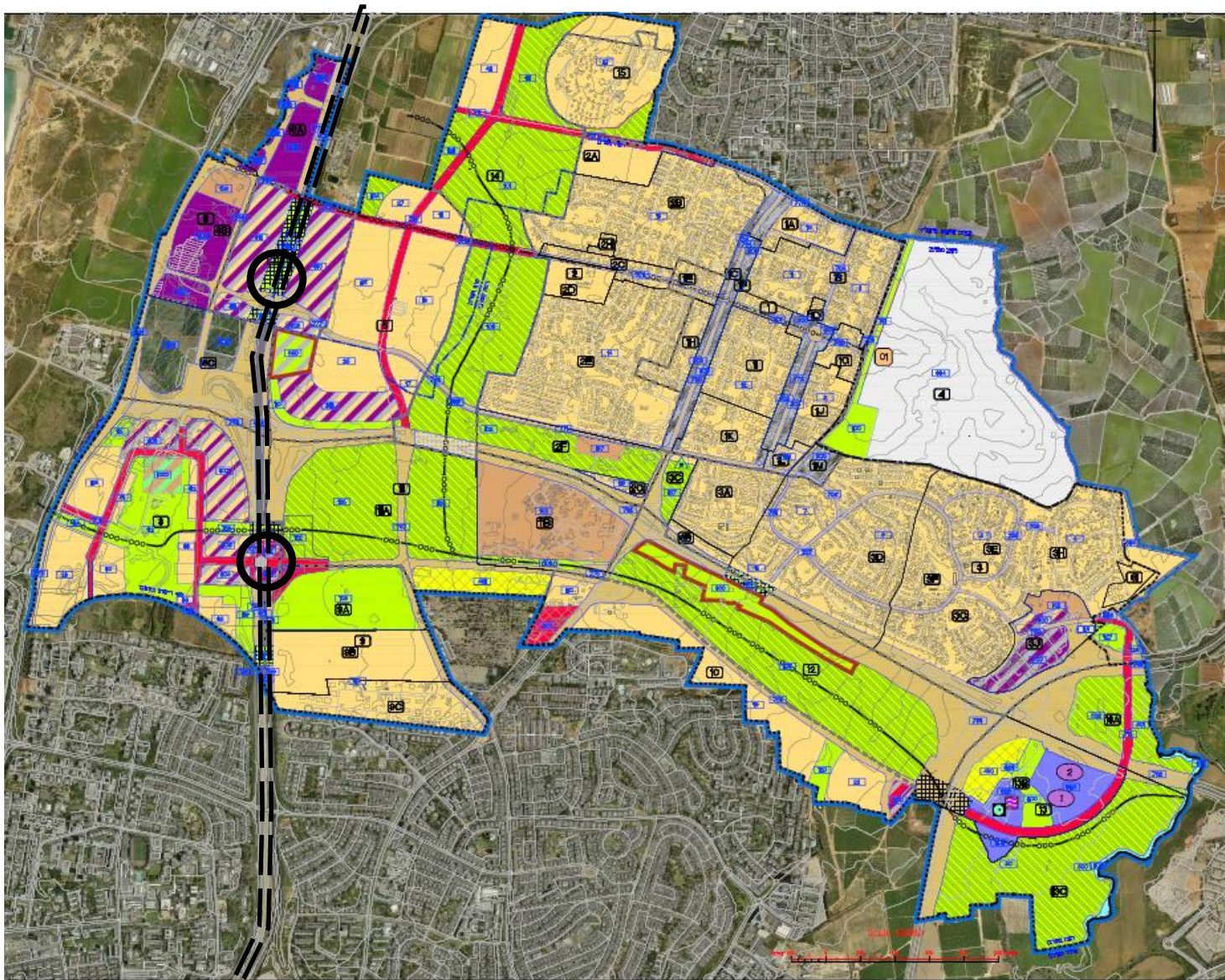
סקירה כללית | שינוי בתפיסת התכנון

ועדת תחבורה



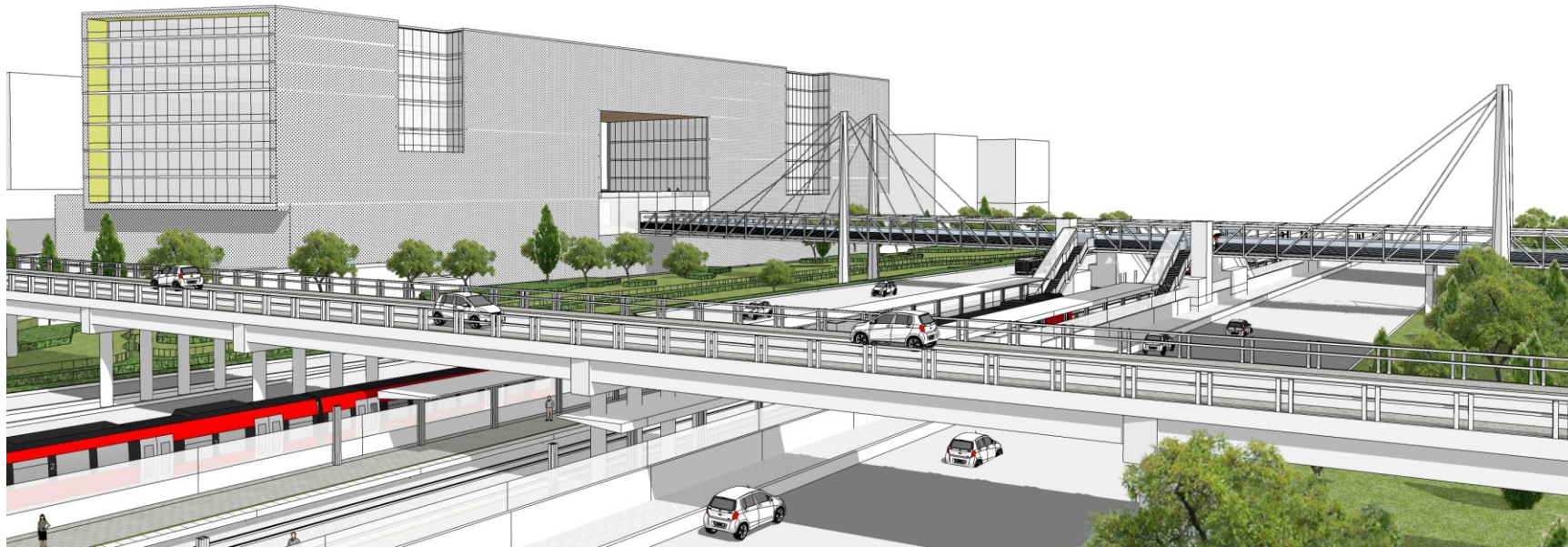
10,000 יח"ד מאושרות בשטחי מינהל
 2,000 יח"ד מאושרות בתכניות פינוי בינוי
 750,000 מ"ר תעסוקה מאושר
 • הנ"ל מושפעים ותלויים בהתניות
 תחבורתיות

- מתחם 5 – 1,600 יח"ד
- גלילות צפון – 750,000 מ"ר תעסוקה
- עיבוי בינוי במרקם קיים – כ 2,000 יח"ד
- גלילות דרום – 9,800 יח"ד + 700,000 מ"ר תעסוקה
- רצועת הנופש מע' - 3,089 יח"ד
- רצועת הנופש מז' – 3,554 יח"ד



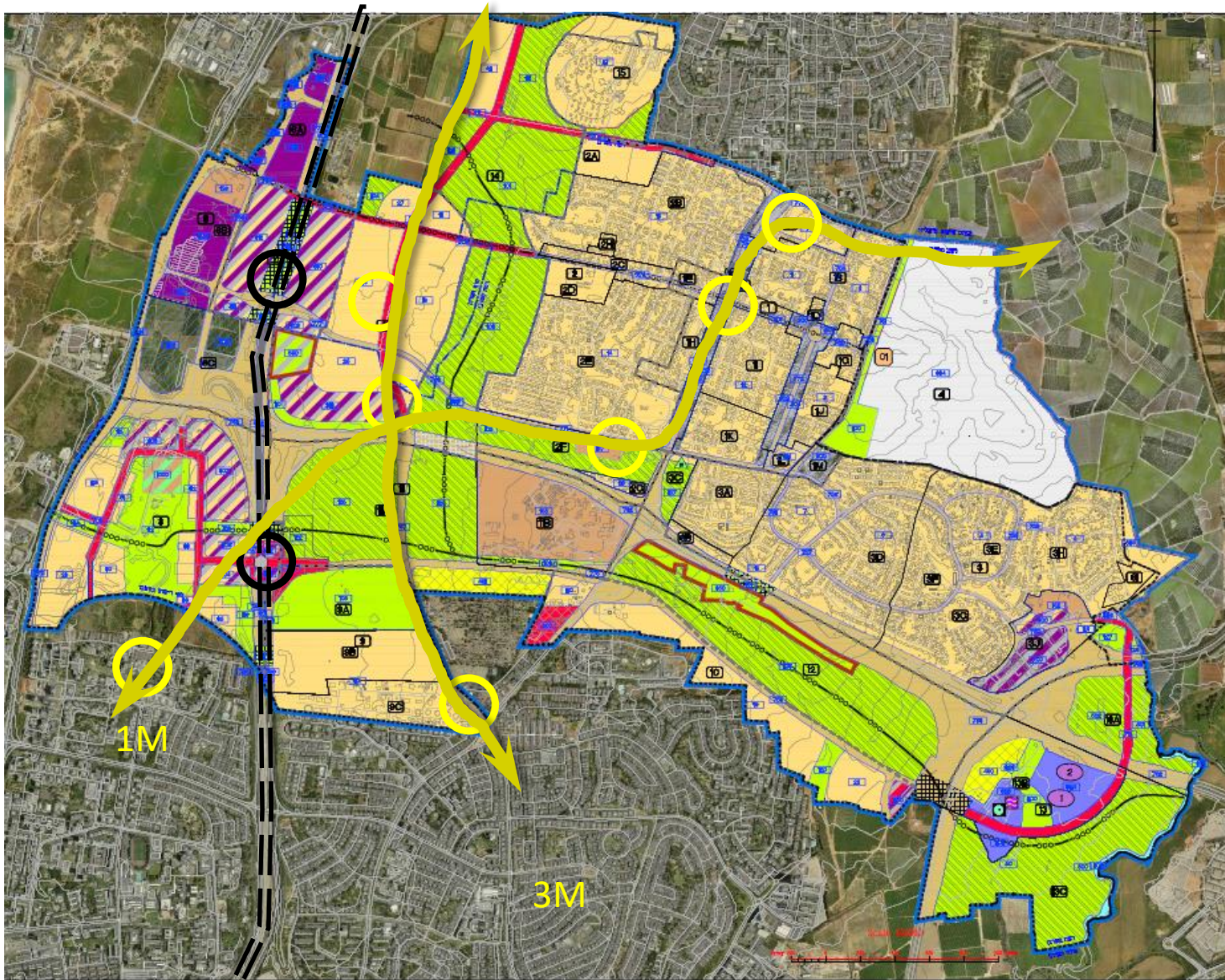
- בשנת 2048 מדינת ישראל צפויה להכפיל את מספר תושביה.
- כתוצאה מתהליכי הציפוף המתרחשים כבר היום, בתכנון הארצי, המחוזי והעירוני מועדפים תחבורה ציבורית ותחבורה 'רכה' על פני שימוש ברכב פרטי.
- רשת רכבת ישראל - קו ארצי + קו פרברי →

בהתאם לפרוגרמה ותחזיות ביקושים המבוססת על תכניות הפיתוח של רמת השרון והתכנית האסטרטגית של הרכבת לשנת 2040, סה"כ כמות נוסעים חזויה לשעת שיא בוקר הינה 2,255 נוסעים. בהתאם לתחזית זו התחנה מסווגת כ"גדולה" ע"פ הגדרות ההסכם (בין 2000-7000 נוסעים בשעת שיא).



מקור	עולים	יורדים
סה"כ מודל ארצי	1,503	3,948
גלילות צפון	38%	34%
תוספת 60%	342	1,342
סה"כ	913	1,342

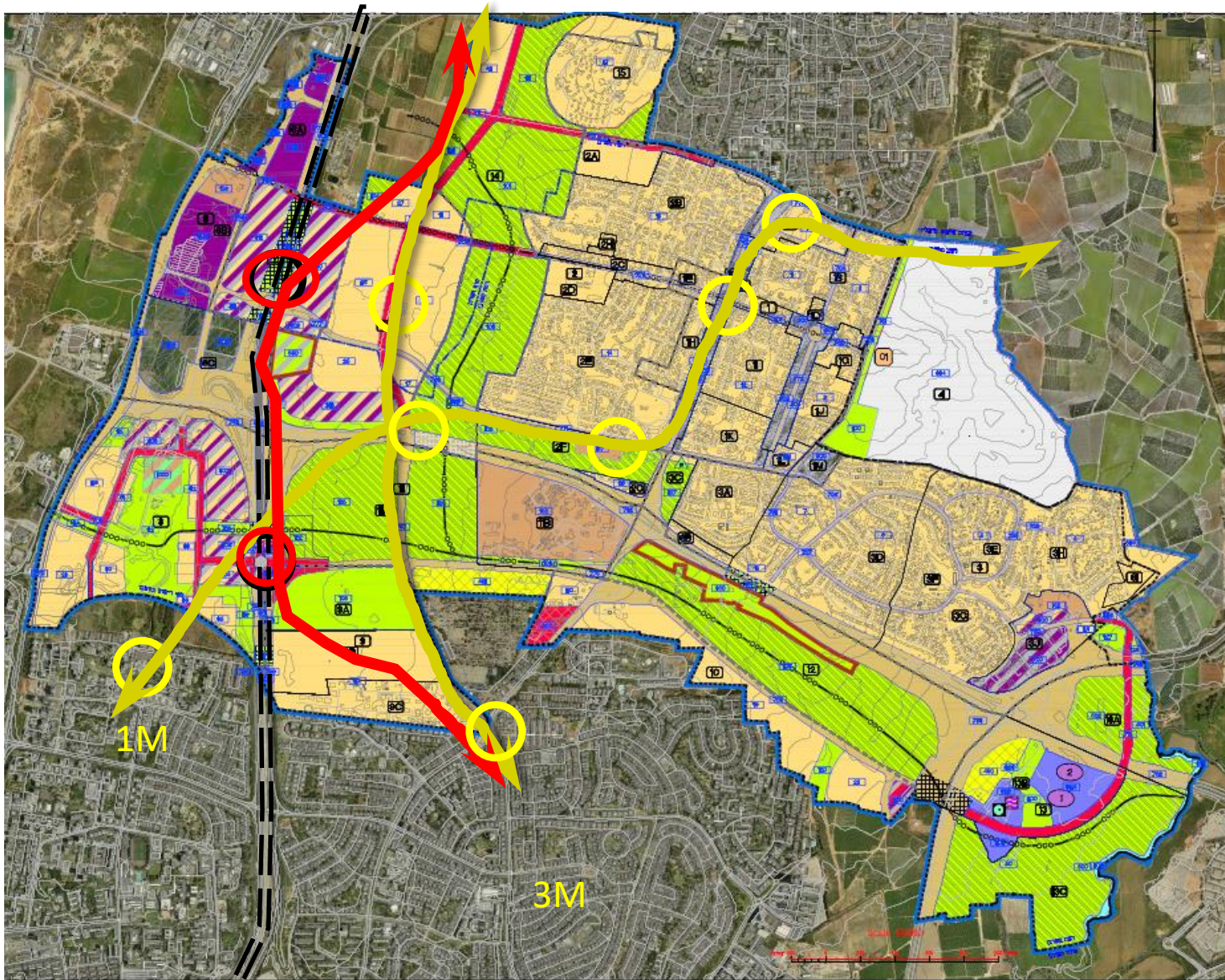




- בשנת 2048 מדינת ישראל צפויה להכפיל את מספר תושביה.
- כתוצאה מתהליכי הציפוף המתרחשים כבר היום, בתכנון הארצי, המחוזי והעירוני מועדפים תחבורה ציבורית ותחבורה 'רכה' על פני שימוש ברכב פרטי.

- רשת רכבת ישראל - קו ארצי + קו פרברי
- רשת קווי מטרו מטרופוליני M1 ו M3

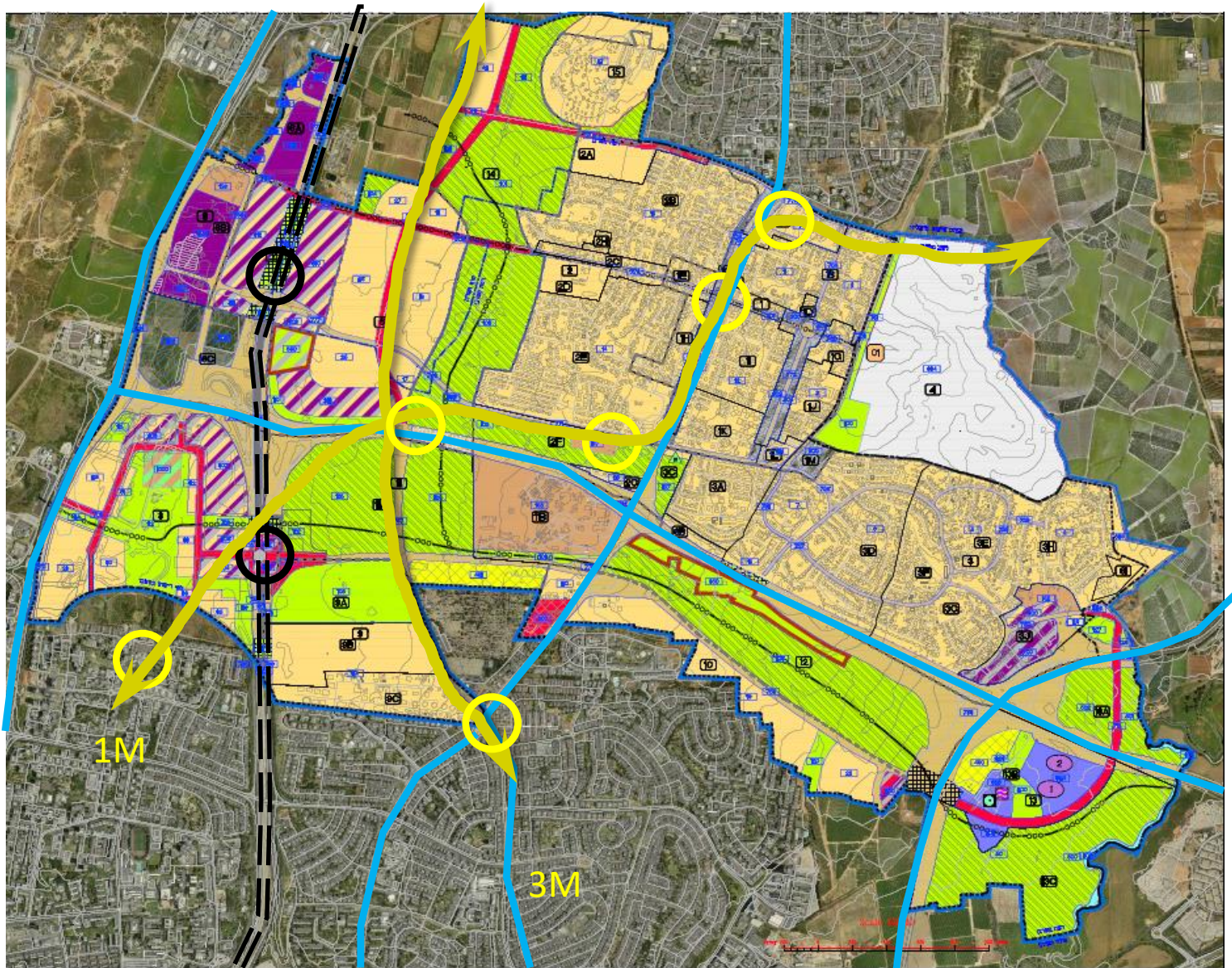
קו מטרו M1 פורסם לפי ס' 77-78
 קו M3 בתכנון מתקדם- התוואי נמסר
 על ידי המתכננים



- בשנת 2048 מדינת ישראל צפויה להכפיל את מספר תושביה.
- כתוצאה מתהליכי הציפוף המתרחשים כבר היום, בתכנון הארצי, המחוזי והעירוני מועדפים תחבורה ציבורית ותחבורה 'רכה' על פני שימוש ברכב פרטי.



- רשת רכבת ישראל - קו ארצי + קו פרברי
- רשת קווי מטרו מטרופוליני M1 ו M3
- התוואי בו רמת השרון מעוניינת
- התחנות בהן רמת השרון מעוניינת



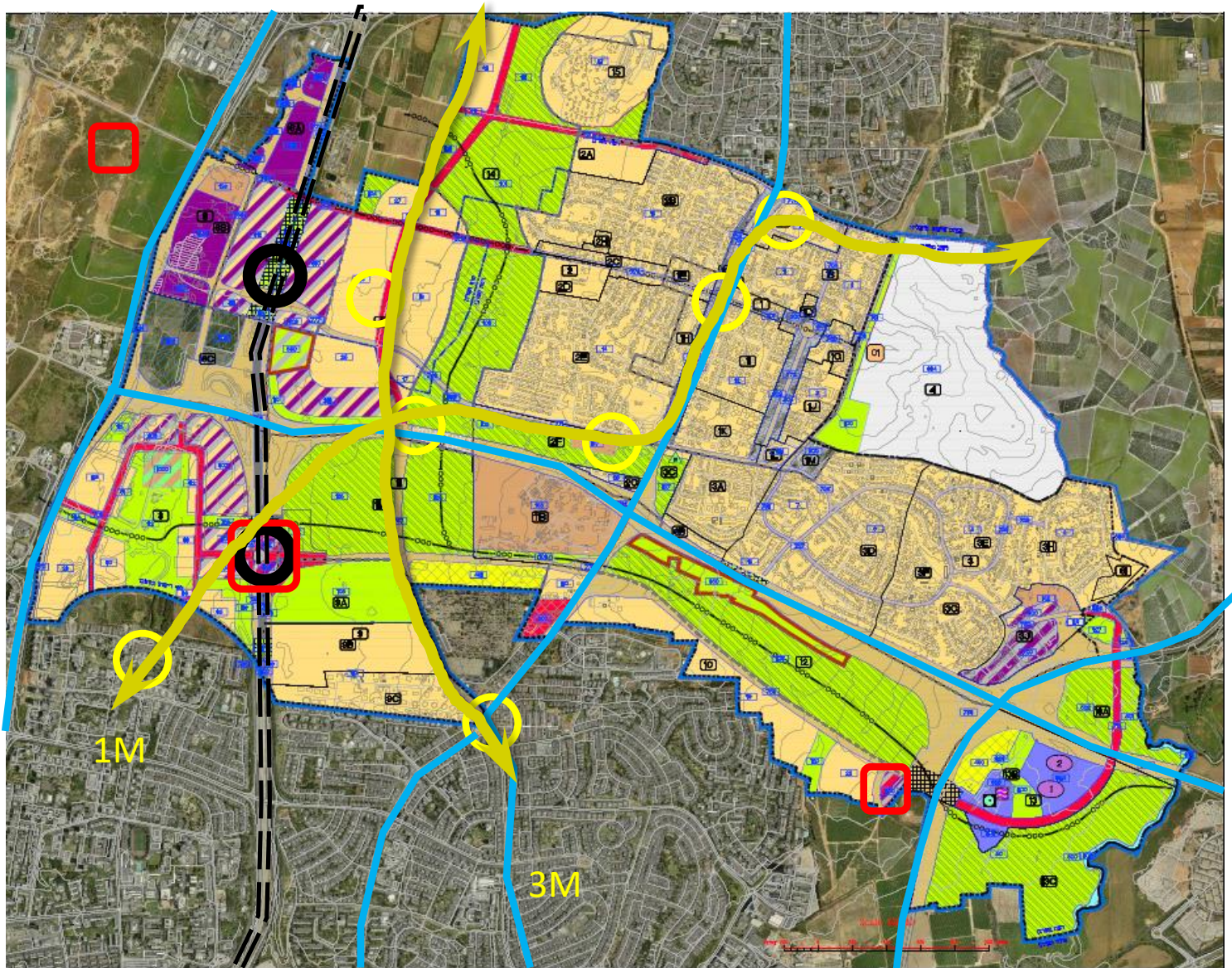
- בשנת 2048 מדינת ישראל צפויה להכפיל את מספר תושביה.
- כתוצאה מתהליכי הציפוף המתרחשים כבר היום, בתכנון הארצי, המחוזי והעירוני מועדפים תחבורה ציבורית ותחבורה 'רכה' על פני שימוש ברכב פרטי.

- רשת רכבת ישראל - קו ארצי + קו פרברי
- רשת קווי מטרו מטרופוליני M1 ו M3
- נתצ"ים במרחב רמה"ש

- בשנת 2048 מדינת ישראל צפויה להכפיל את מספר תושביה.
- כתוצאה מתהליכי הציפוף המתרחשים כבר היום, בתכנון הארצי, המחוזי והעירוני מועדפים תחבורה ציבורית ותחבורה 'רכה' על פני שימוש ברכב פרטי.

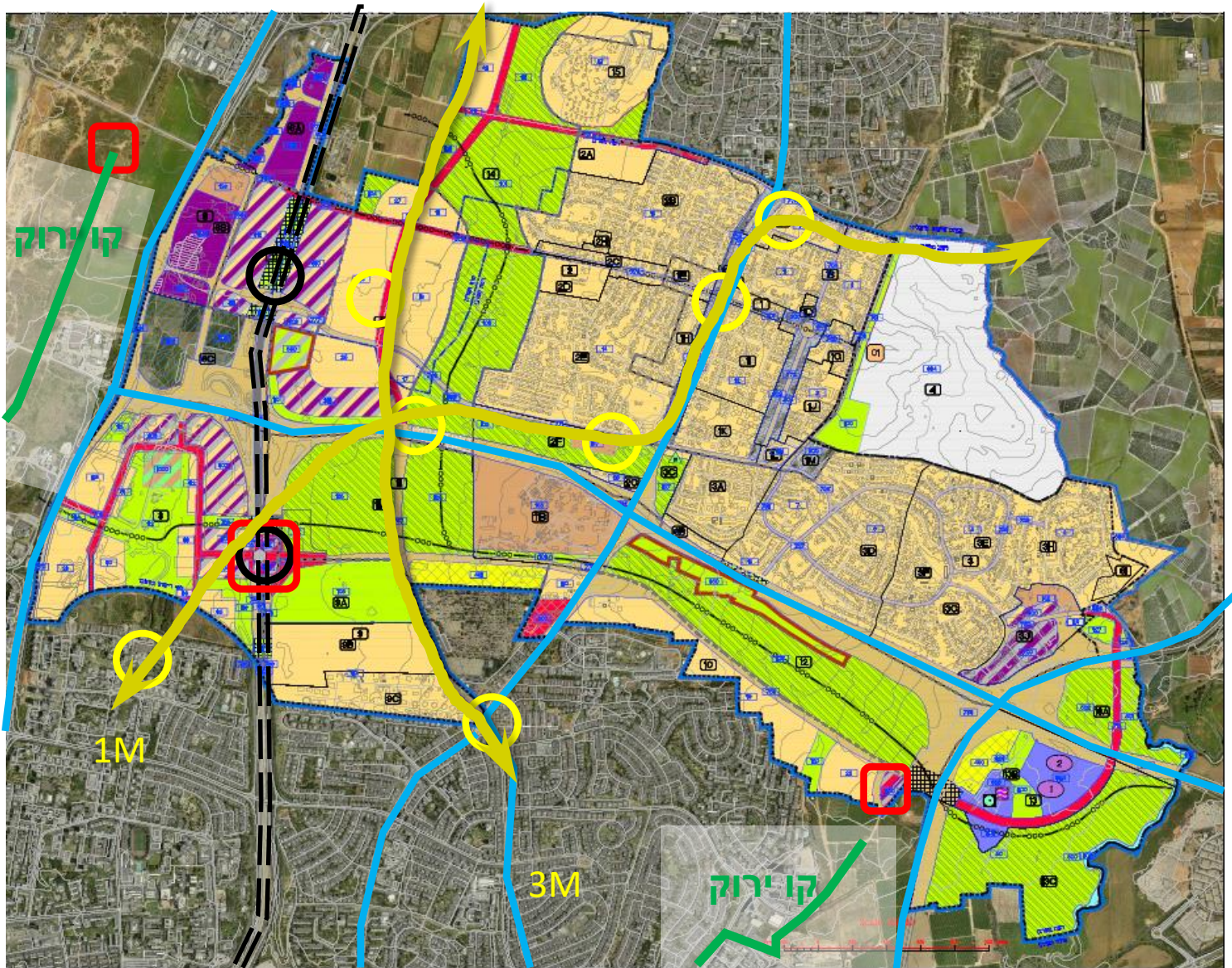
מיפוי נת"צים לפי תפיסת משרד התחבורה.



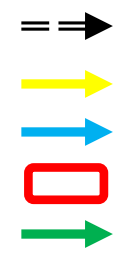


- בשנת 2048 מדינת ישראל צפויה להכפיל את מספר תושביה.
- כתוצאה מתהליכי הציפוף המתרחשים כבר היום, בתכנון הארצי, המחוזי והעירוני מועדפים תחבורה ציבורית ותחבורה 'רכה' על פני שימוש ברכב פרטי.

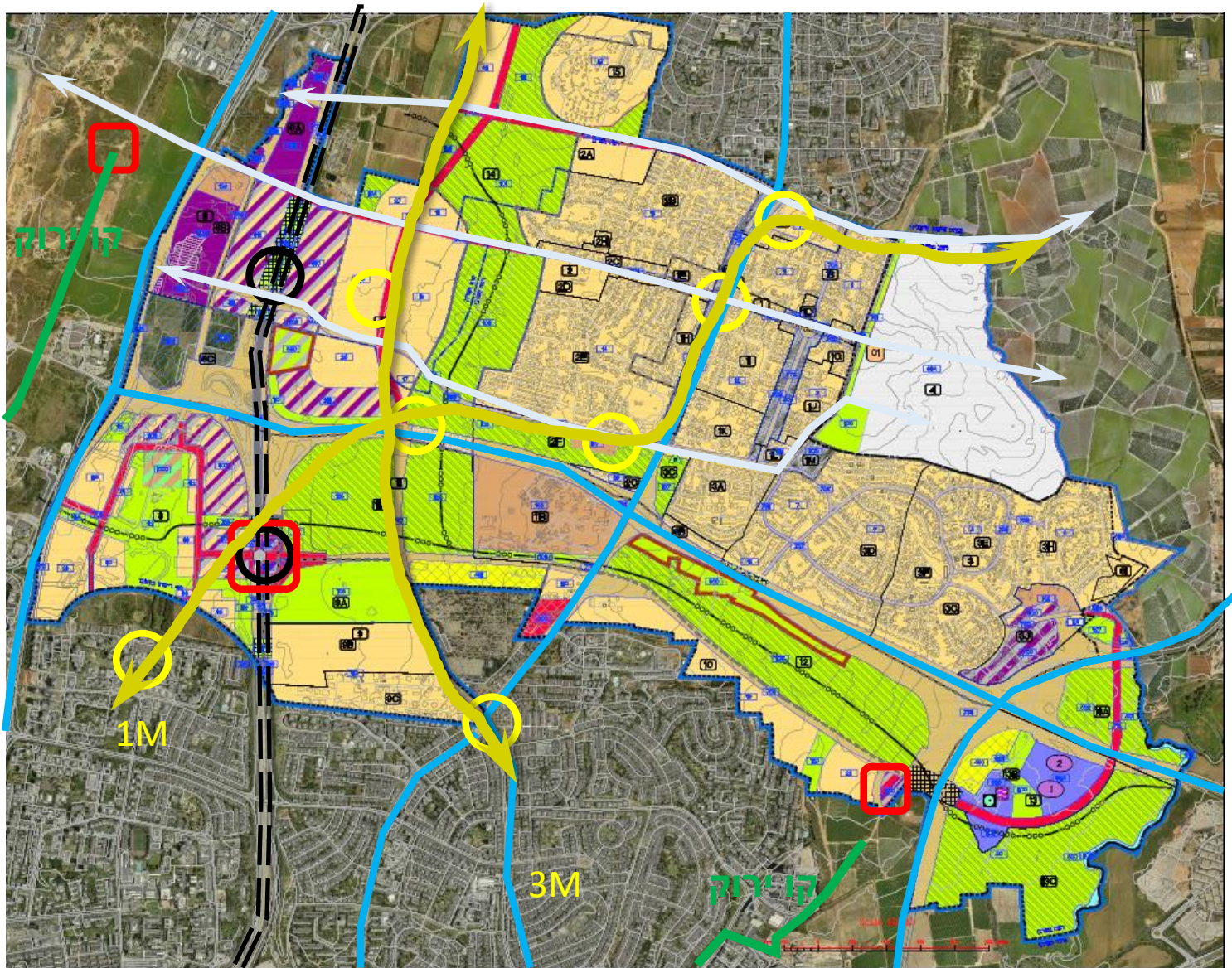
- רשת רכבת ישראל - קו ארצי + קו פרברי
- רשת קווי מטרו מטרופוליני M1 ו M3
- נתצ"ם במרחב רמה"ש
- מתח"מ (מתחם תחבורתי משולב)



- בשנת 2048 מדינת ישראל צפויה להכפיל את מספר תושביה.
- כתוצאה מתהליכי הציפוף המתרחשים כבר היום, בתכנון הארצי, המחוזי והעירוני מועדפים תחבורה ציבורית ותחבורה 'רכה' על פני שימוש ברכב פרטי.

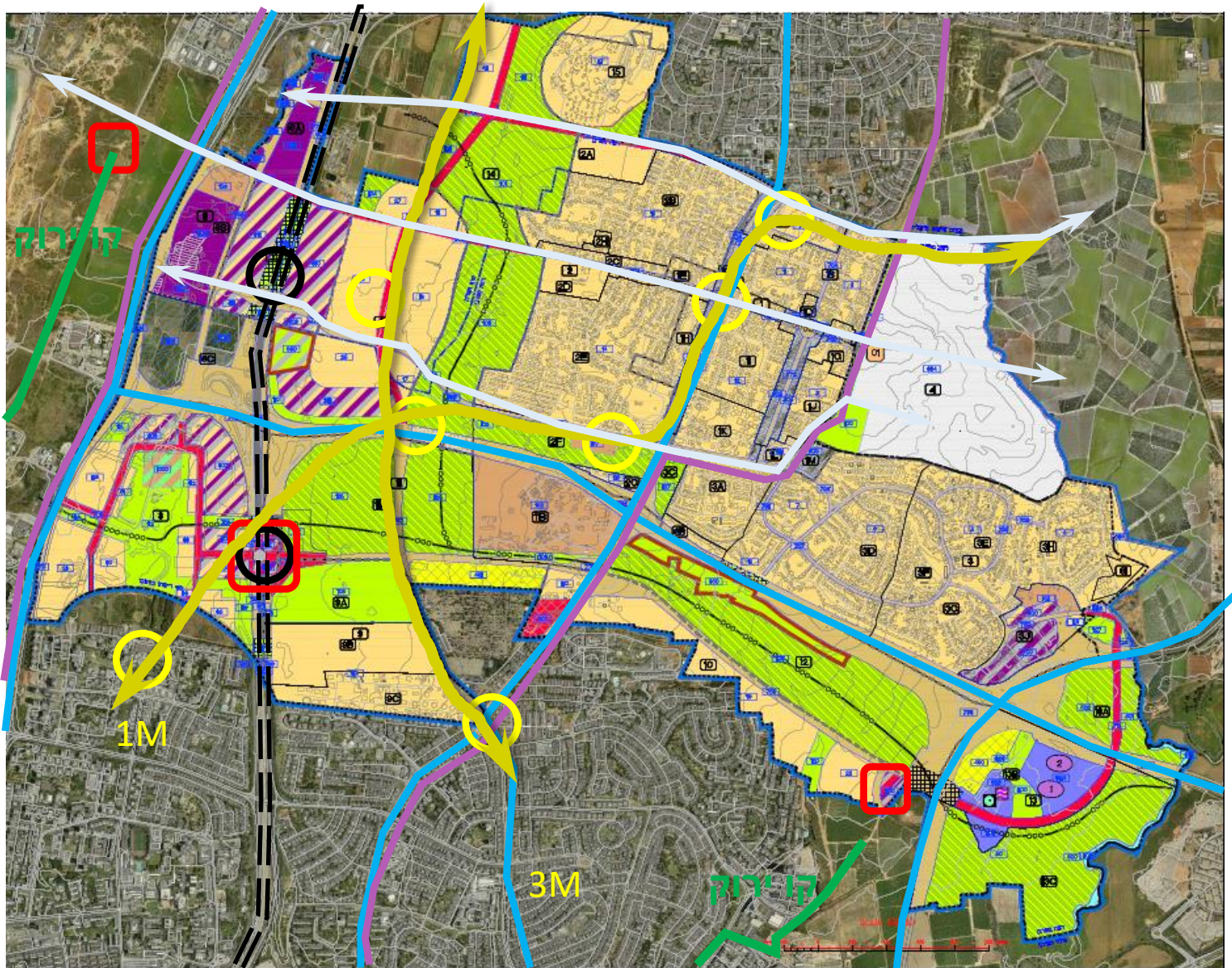


- רשת רכבת ישראל - קו ארצי + קו פרברי
- רשת קווי מטרו מטרופוליני M1 ו M3
- נתצ"ם במרחב רמה"ש
- מתח"מ (מתחם תחבורתי משולב)
- קווי רק"ל מטרופוליניים



- בשנת 2048 מדינת ישראל צפויה להכפיל את מספר תושביה.
- כתוצאה מתהליכי הציפוף המתרחשים כבר היום, בתכנון הארצי, המחוזי והעירוני מועדפים תחבורה ציבורית ותחבורה 'רכה' על פני שימוש ברכב פרטי.

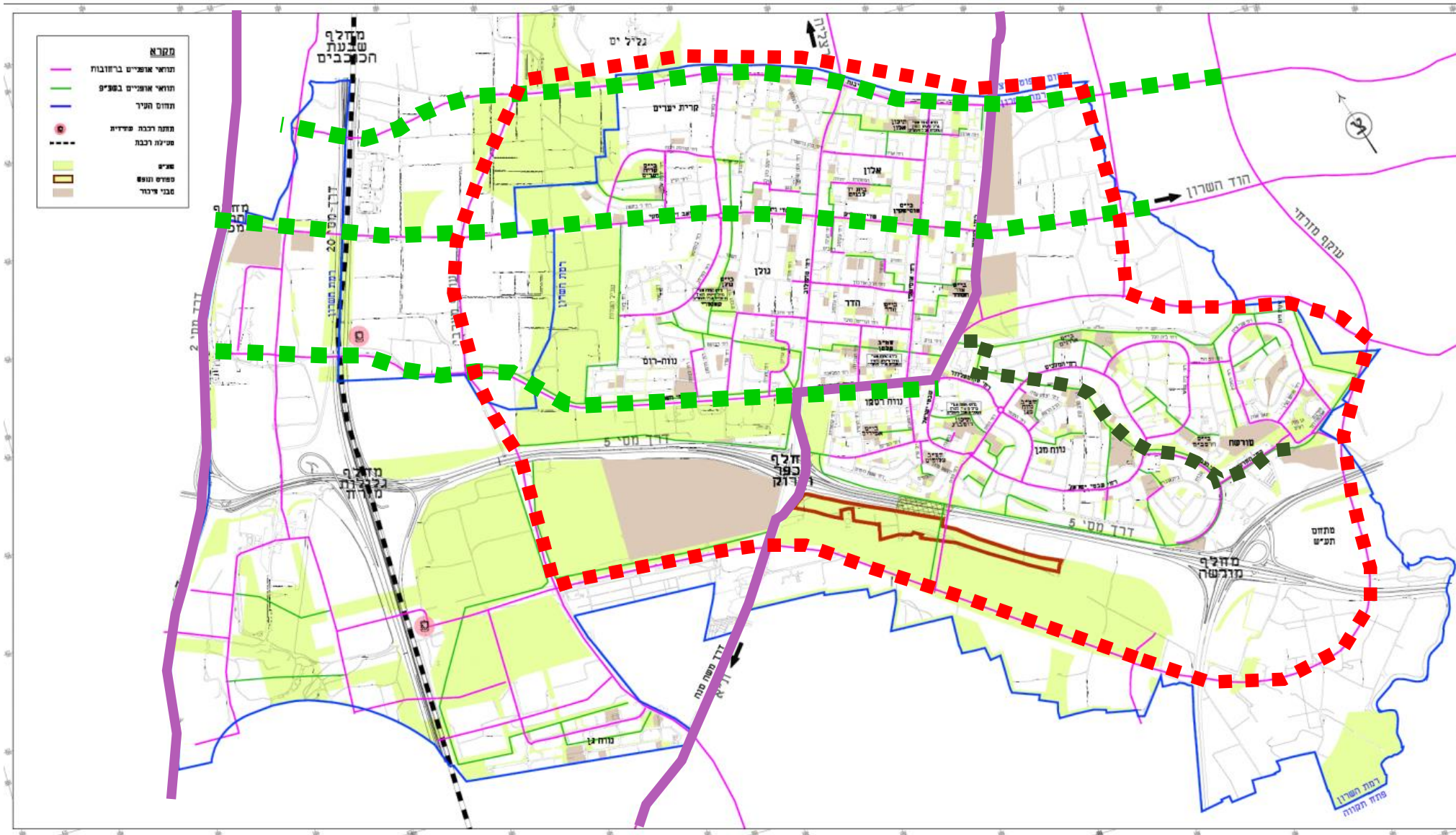
- רשת רכבת ישראל - קו ארצי + קו פרברי
- רשת קווי מטרו מטרופוליני M1 ו M3
- נתצ"ם במרחב רמה"ש
- מתח"מ (מתחם תחבורתי משולב)
- קווי רק"ל מטרופוליניים
- קווי BRT מקומיים



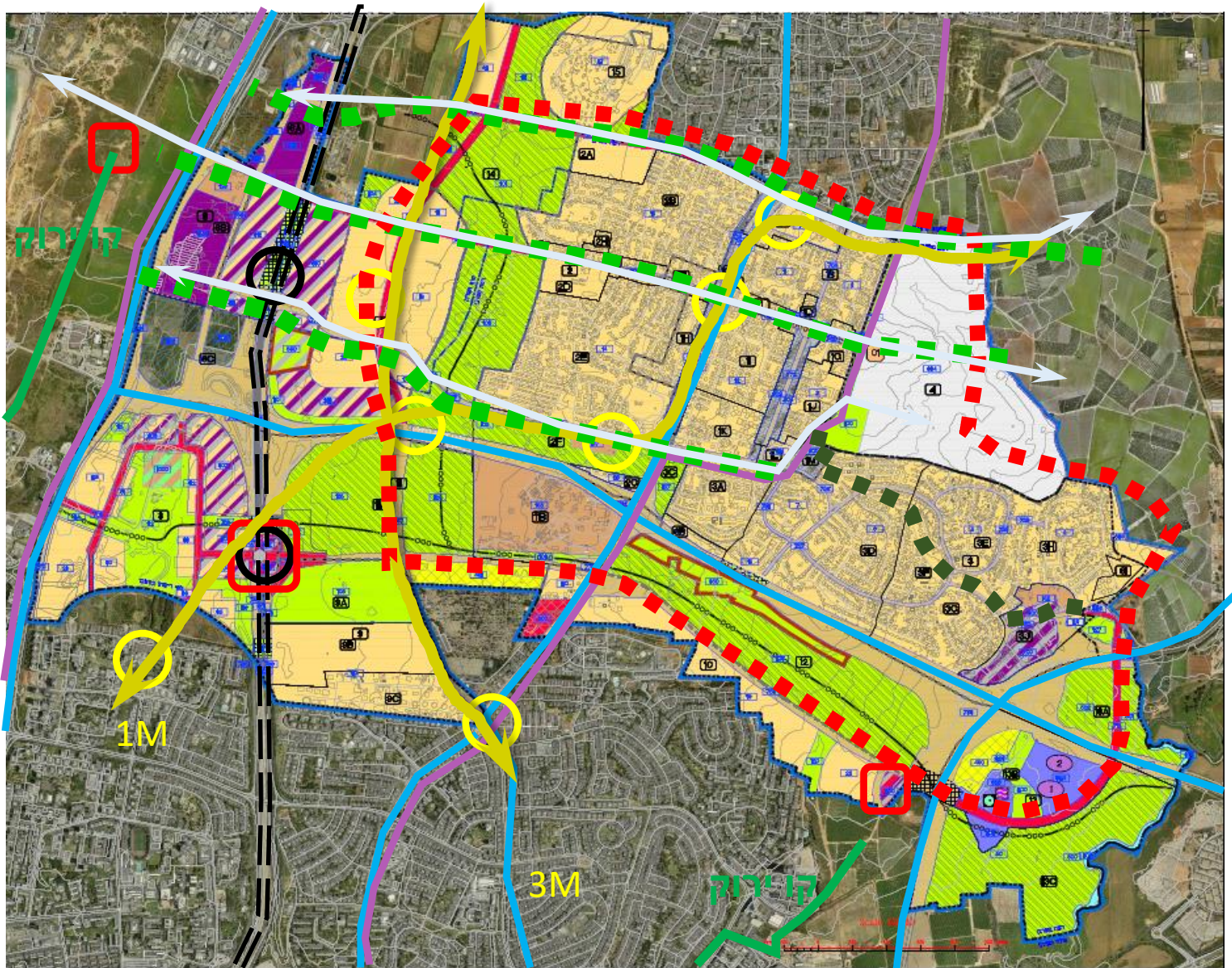
- בשנת 2048 מדינת ישראל צפויה להכפיל את מספר תושביה.
- כתוצאה מתהליכי הציפוף המתרחשים כבר היום, בתכנון הארצי, המחוזי והעירוני מועדפים תחבורה ציבורית ותחבורה 'רכה' על פני שימוש ברכב פרטי.

- רשת רכבת ישראל - קו ארצי + קו פרברי
- רשת קווי מטרו מטרופוליני M1 ו M3
- נתצ"ם במרחב רמה"ש
- מתח"מ (מתחם תחבורתי משולב)
- קווי רק"ל מטרופוליניים
- קווי BRT מקומיים
- אופני דן - רשת שבילי אופניים מטרופוליניים

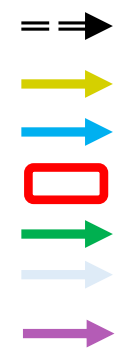
צירי אופניים מרכזיים על גבי הרשת העירונית

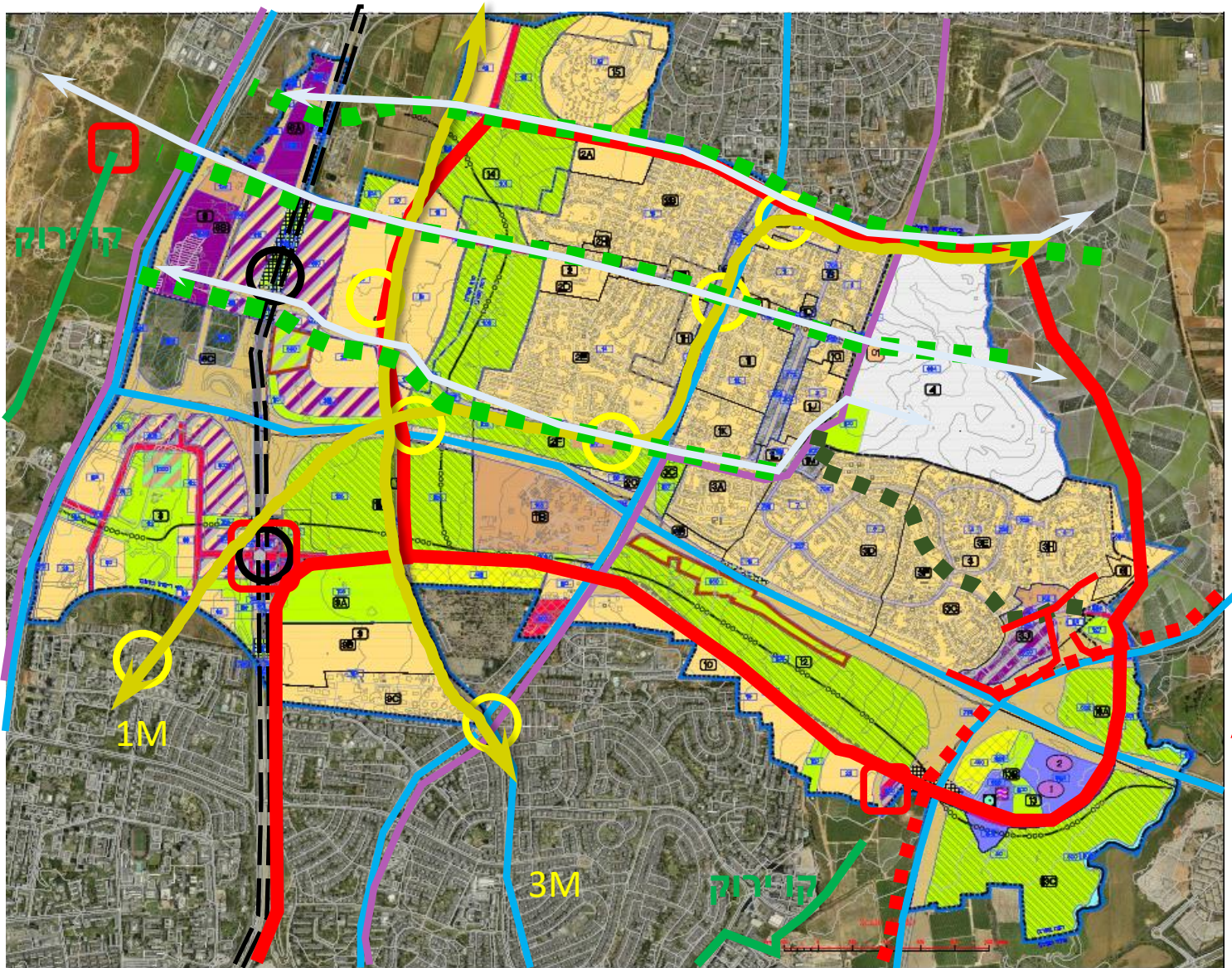


- ← אופני דן
- צירים מרכזיים-מזרח/ מערב
- ציר מורשה
- תוואי אופניים סובב רמה"ש

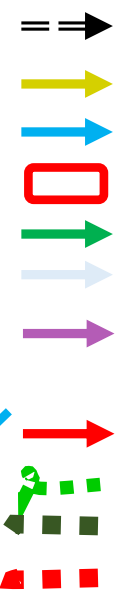


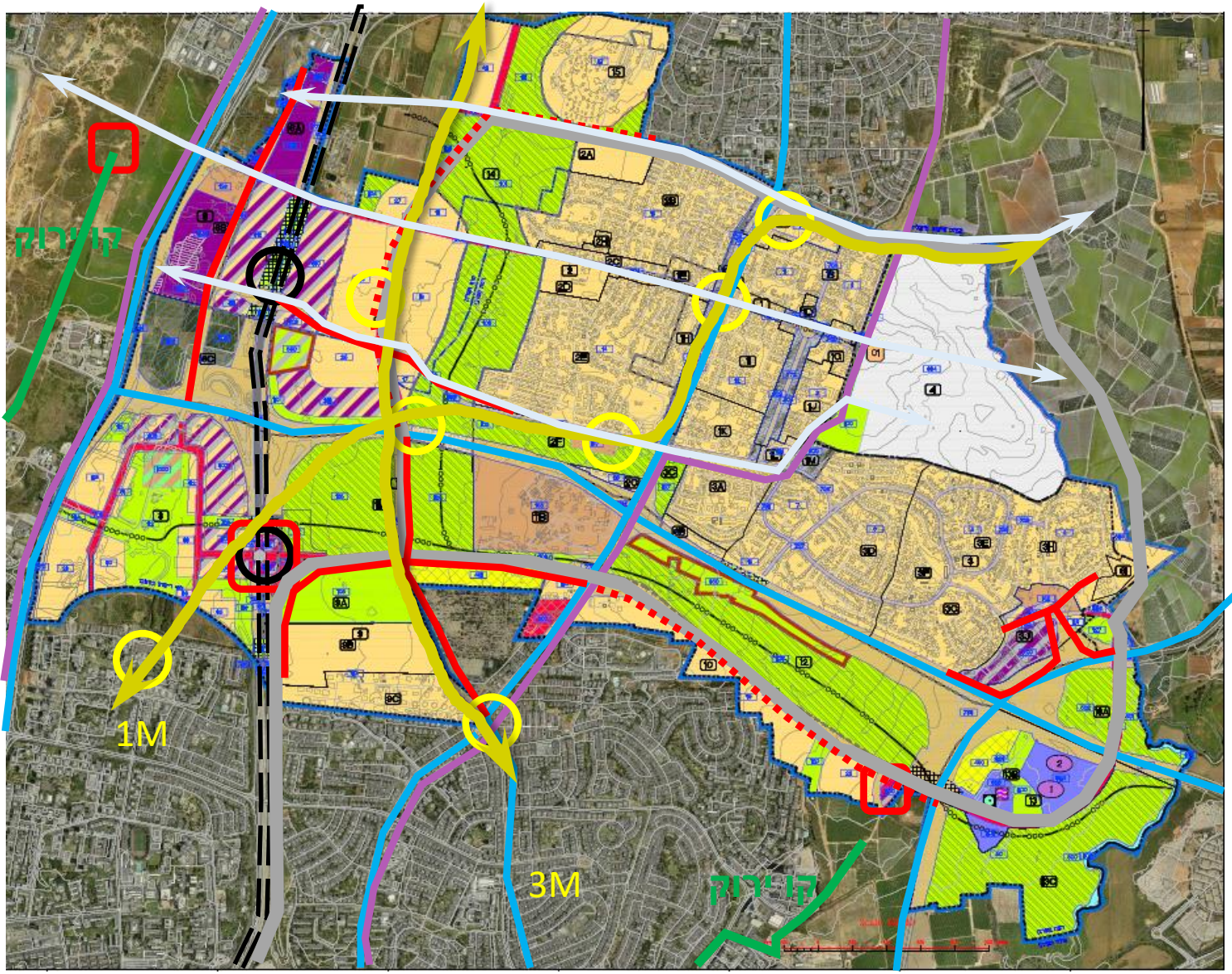
- בשנת 2048 מדינת ישראל צפויה להכפיל את מספר תושביה.
- כתוצאה מתהליכי הציפוף המתרחשים כבר היום, בתכנון הארצי, המחוזי והעירוני מועדפים תחבורה ציבורית ותחבורה 'רכה' על פני שימוש ברכב פרטי.
- רשת רכבת ישראל - קו ארצי + קו פרברי
- רשת קווי מטרו מטרופוליני M1 ו M3
- נתצ"ם במרחב רמה"ש
- מתח"מ (מתחם תחבורתי משולב)
- קווי רק"ל מטרופוליניים
- קווי BRT מקומיים
- אופני דן - רשת שבילי אופניים מטרופוליניים
- רשת שבילי אופניים עירונית
- - חיבור החרושת <הנביאים> מתחם הצעירים <ריינס> הנצח/ הראשונים < השרף < סינמה סיטי





- בשנת 2048 מדינת ישראל צפויה להכפיל את מספר תושביה.
- כתוצאה מתהליכי הציפוף המתרחשים כבר היום, בתכנון הארצי, המחוזי והעירוני מועדפים תחבורה ציבורית ותחבורה 'רכה' על פני שימוש ברכב פרטי.
- רשת רכבת ישראל - קו ארצי + קו פרברי
- רשת קווי מטרו מטרופוליני M1 ו M3
- נתצ"ם במרחב רמה"ש
- מתח"מ (מתחם תחבורתי משולב)
- קווי רק"ל מטרופוליניים
- קווי BRT מקומיים
- אופני דן - רשת שבילי אופניים מטרופוליניים
- רשת שבילי אופניים עירונית
- רשת דרכים לרכב - טבעת עירונית
- צירים מרכזיים- מזרח/ מערב
- ציר מורשה
- תוואי אופניים סובב רמה"ש





- בשנת 2048 מדינת ישראל צפויה להכפיל את מספר תושביה.
- כתוצאה מתהליכי הציפוף המתרחשים כבר היום, בתכנון הארצי, המחוזי והעירוני מועדפים תחבורה ציבורית ותחבורה 'רכה' על פני שימוש ברכב פרטי.

- רשת רכבת ישראל - קו ארצי + קו פרברי
- רשת קווי מטרו מטרופוליני M1 ו M3
- נתצ"ם במרחב רמה"ש
- מתח"מ (מתחם תחבורתי משולב)
- קווי רק"ל מטרופוליניים
- קווי BRT מקומיים
- אופני דן - רשת שבילי אופניים מטרופוליניים
- רשת שבילי אופניים עירונית
- רשת דרכים לרכב - טבעת עירונית
- דרך - תכנון לביצוע מתוקצב חרושת, רמפות 22 ו 91
- השרף חתך מלא ציר הנופש מע' עוקף מע' דרומי עד לשרף
- דרך - בתכנון ציר הנופש מז' עוקף מערבי (גליל ים עד לשרף)

היערכות עירונית לממשקים עם המערכות המטרופוליניות

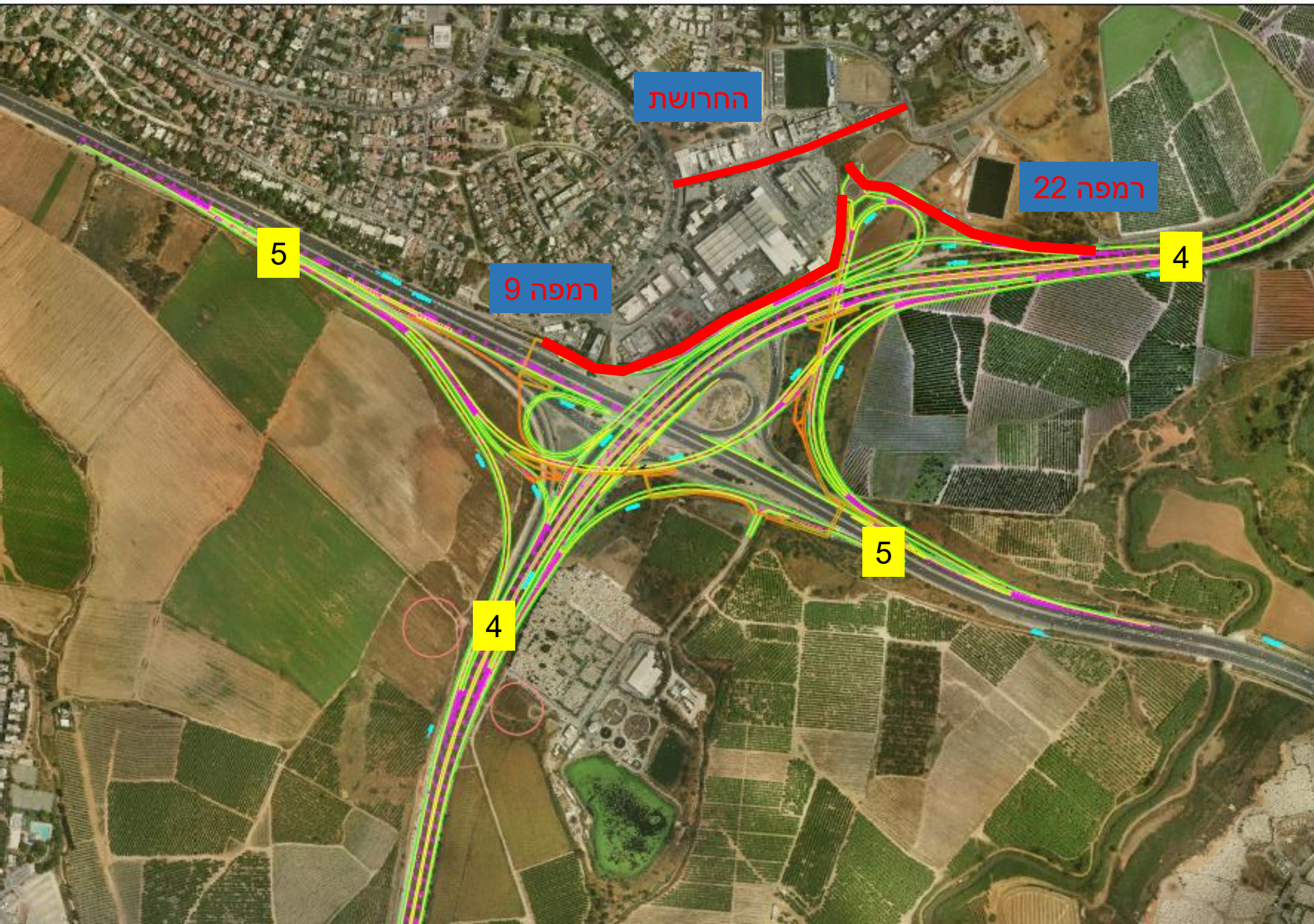
להלן הפרויקטים בתהליכי המימוש השונים



פרוייקטים בביצוע

1. רחוב החרושת
2. פנייה ימינה מרחוב העבודה
3. שביל אופניים מזרח

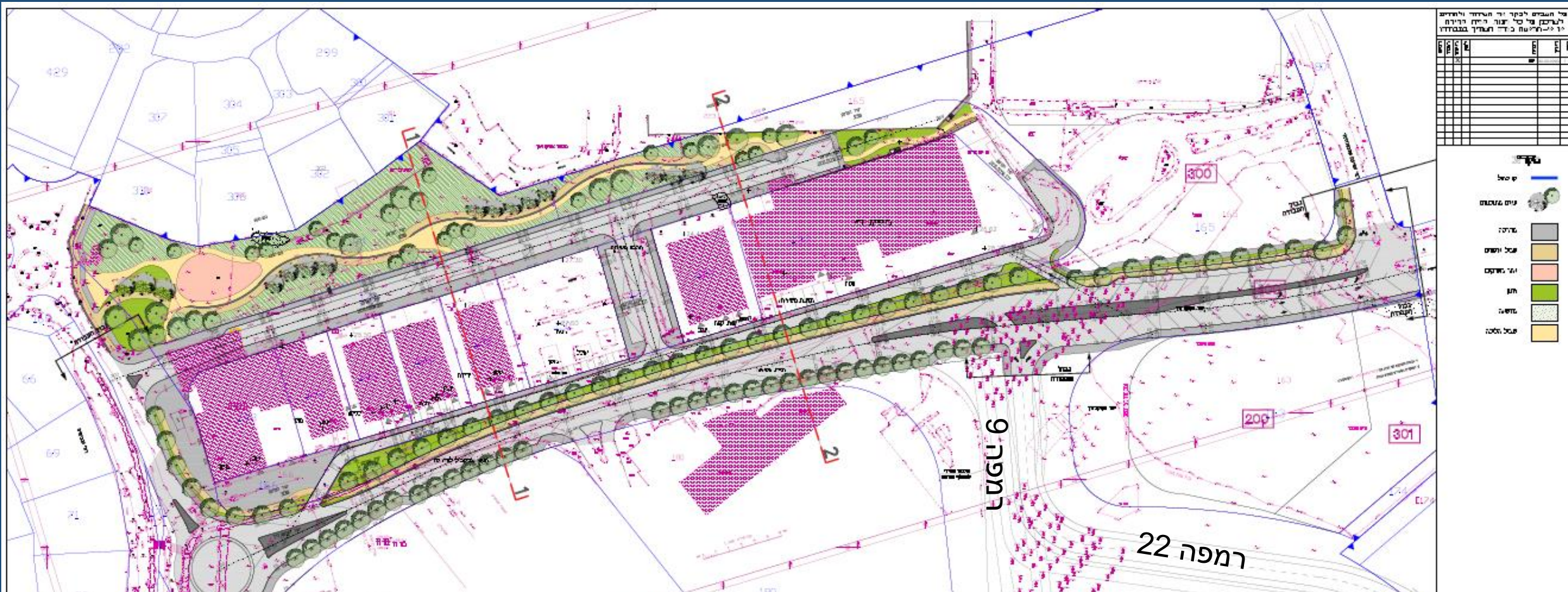




פרויקטי תחבורה לתכנון
וביצוע מיידים

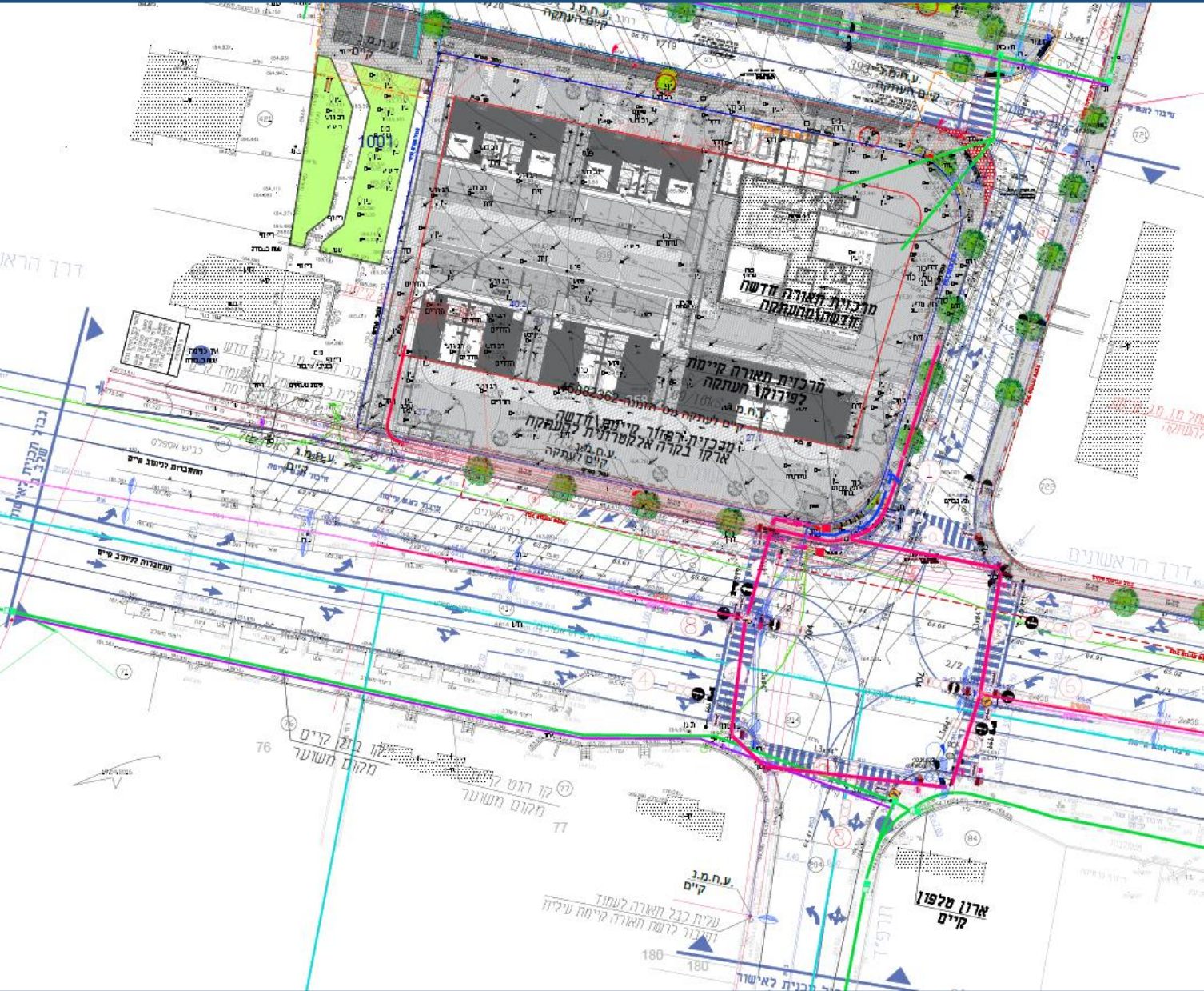
- רחוב החרושת
- צומת מורשה שלב א'

"רח' החרושת" – כרחוב מקבל תנועה ברשת בין עירונית/ארצית



- הסתת תשתיות קיימות – ביוב, ניקוז, חשמל
- שמירת גישה לעסקים במקום VS סטטוטוריקה
- השתלבות עם מצב קיים בהתאם לשלבויות הפרויקט
- בעיות ניקוז

העבודה + ראשונים שדרוג הצומת



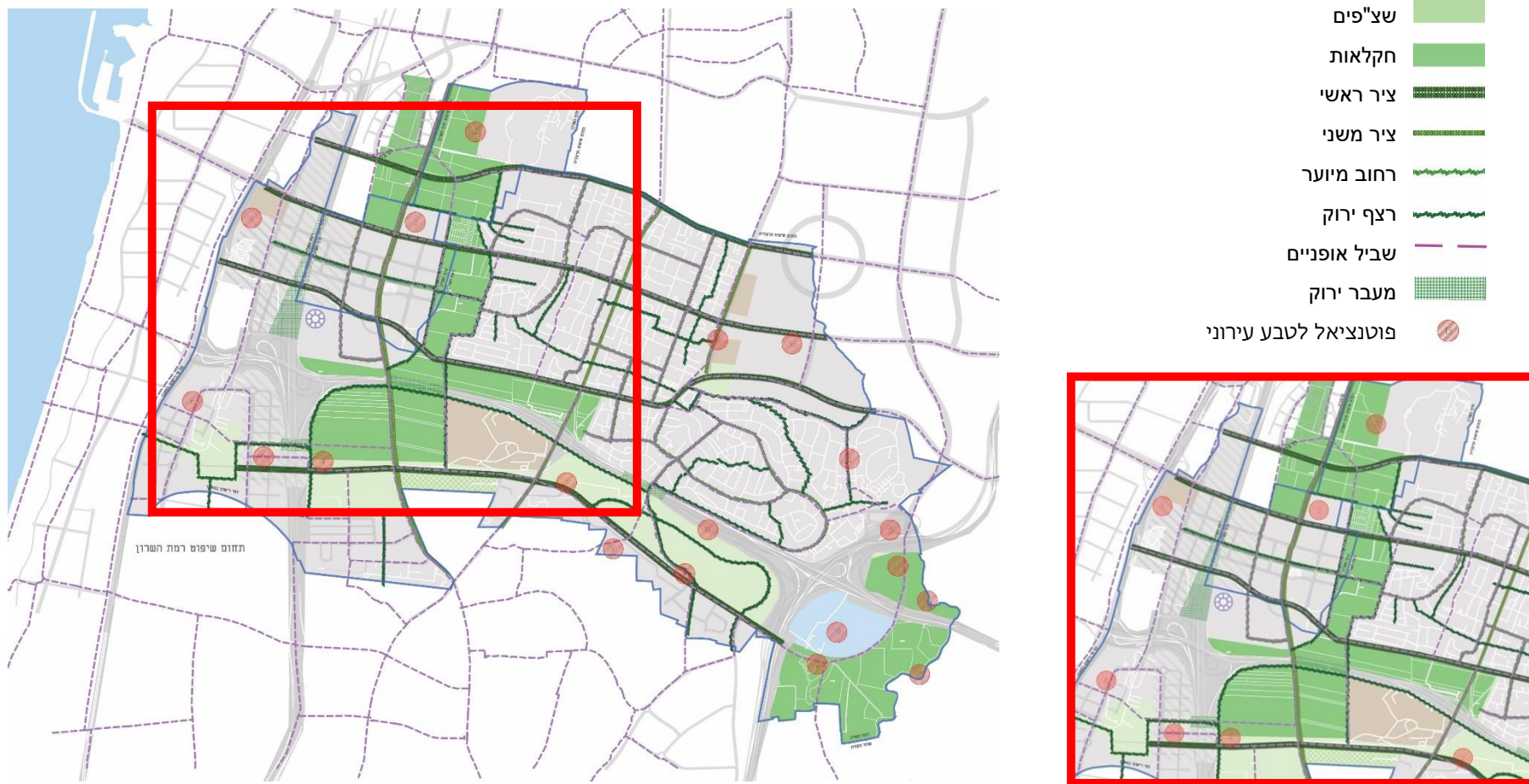
סטטוס – נבחר קבלן לביצוע, תחילת עבודות
במהלך 7/2019

פרויקטים בתכנון מפורט/מכרז

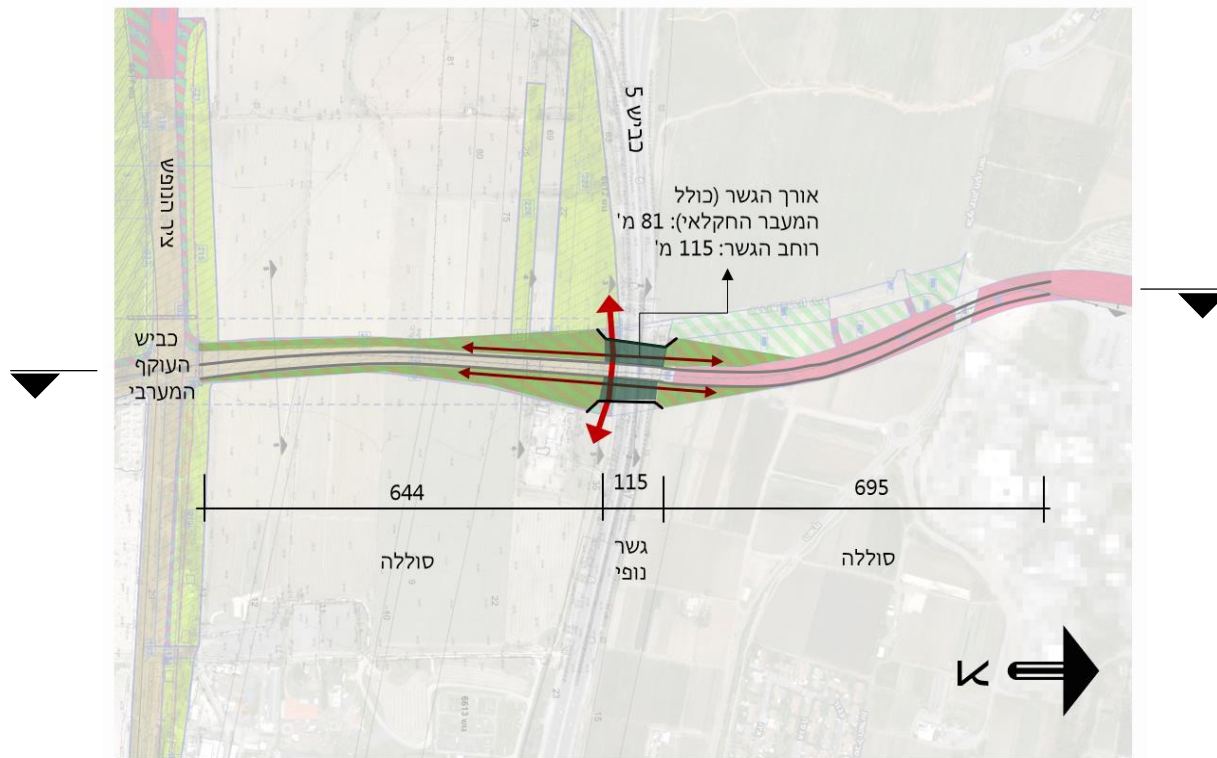
1. עוקף מערבי + גשר כביש 5
2. שביל אופניים רחוב השרף
3. כיכר המשטרה





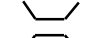



תכנית מתאר רמה"ש | שביל אופניים

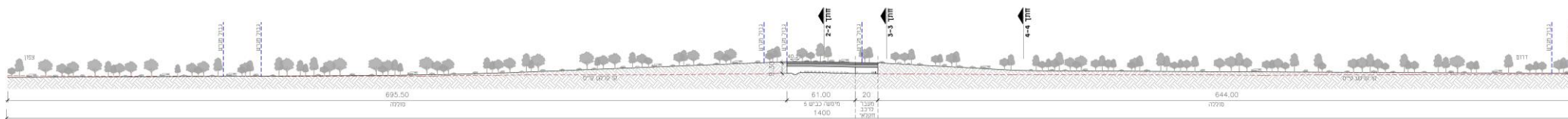


חלופה ד | גשר נופי



מקרא

-  סוללה עם פיתוח נופי
-  גשר עם פיתוח נופי
-  גשר
-  כביש עילי
-  מעבר ברוחב 20 מ' לרכב חקלאי, הולכי רגל ורוכבי אופניים
-  מעבר להולכי רגל



השראות | land bridge

ARC WILDLIFE - הצעת משרד לורי אולין

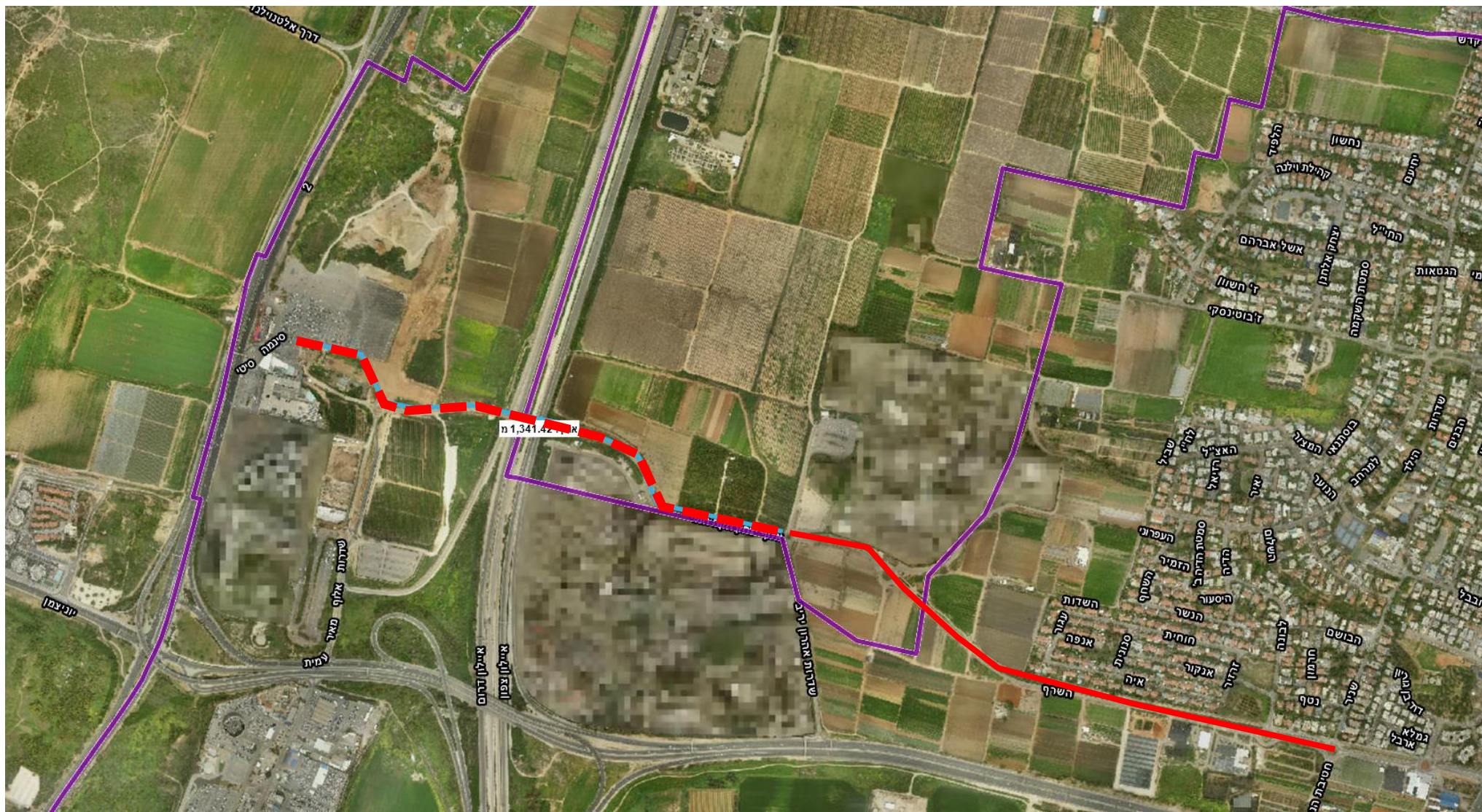


מינהל הנדסה
אגף תכנון
מח' תכנון עיר

30.6.2019

פרויקטים במכרז או בתכנון מפורט

ועדת תחבורה



המשך תכנון וביצוע "שביל השרף" עד למסוף התחבורה תוספת של 1.3 ק"מ לשביל הקיים

- שביל קיים
- - - שביל מוצע

ככר המשטרה – כנקז תנועה יחיד



- ארצי ———
- עירוני/מאסף ———
- "פרברי" ———



מינהל הנדסה
אגף תכנון
מח' תכנון עיר

עיריית רמת השרון

תודה על ההקשבה

